

SAGARIS

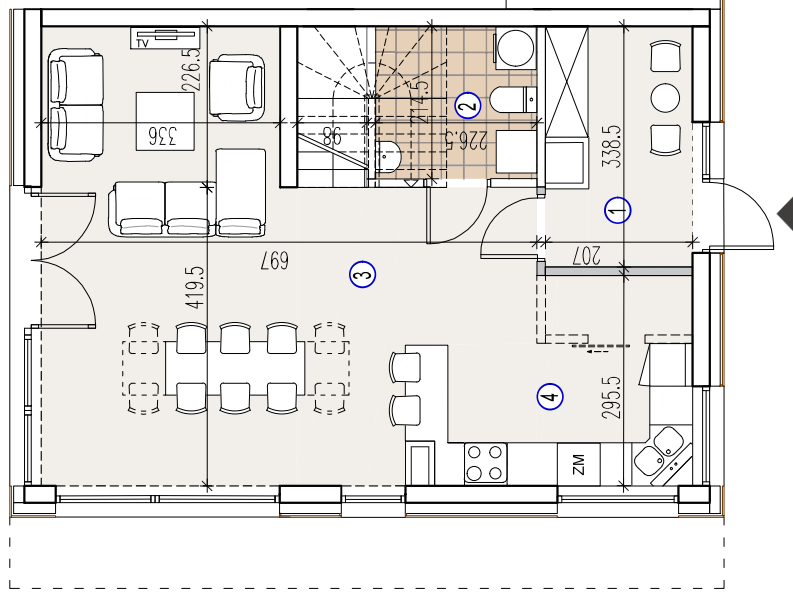
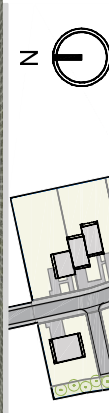
Osada Nadoblicka

Kontakt do biura sprzedaży
Biuro Sprzedaży Wrocław
tel. 690 461 999
e-mail: ksobol@sagaris.pl

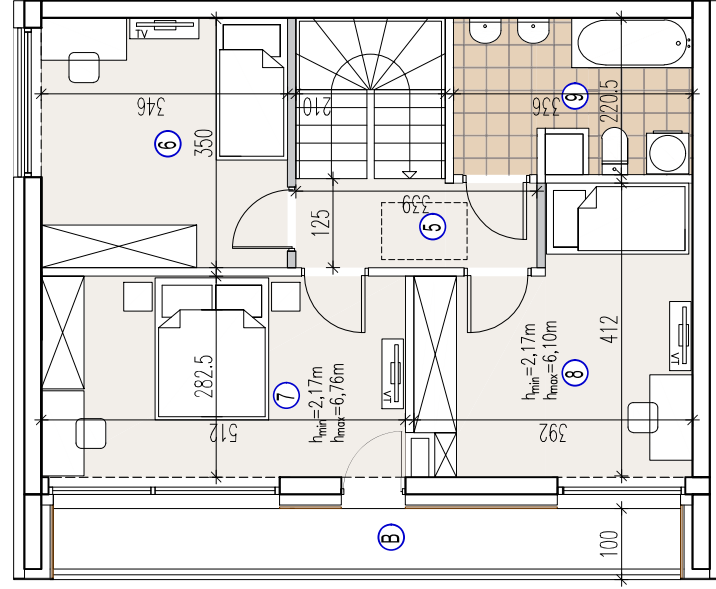
NR LOKALU 3

POW. LOKALU
103,21 m²

POW. DZIAŁKI
879 m²



POZIOM 1		
1 PRZEDPOKÓJ	6,38 m ²	
2 WC	4,00 m ²	
3 SALON	32,75 m ²	
4 KUCHNIA	9,77 m ²	
SCHODY	4,62 m ²	

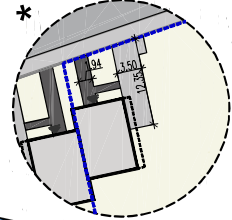


POZIOM 2		
5 KOMUNIKACJA	4,02 m ²	9 ŁAZIENKA 6,75 m ²
6 POKÓJ	11,95 m ²	B BALKON 7,50 m ²
7 SYPIALNIA	14,23 m ²	
8 POKÓJ	13,36 m ²	



— ŚCIANY Z MOŻLIWOŚCIĄ ROZBIÓRKI

- - - - - PODCIAĞ



Uwaga: 1. Plany i rzuty techniczne przedstawione są tutaj, jest symbolem. Należy pamiętać, że wszystkie dane techniczne i opisowe dane techniczne mogą być zmienione bez powiadomienia. 2. Wymiary pomieszczeń, lokalizację przegród sanitarnych i inne dane techniczne podane na podstawie projektu wykonawczego. W trakcie budowy mogą wystąpić różnice w stosunku do stanu wynikającego z projektu, wynika z tego, że wykonanie prac budowlanych. Wymiary pomieszczeń podane w świetle konstrukcji, bez wykonania ścian, tyłków, okładzin. Kartę nie powinna stanowić podstawą doboru mebli, urządzeń i wyposażenia. Pomiar w tych celach należy wykonać po wydaniu lokalu. 3. Powierzchnie są obliczone w świetle pionowych przegród w stanie wykonanym, przy uwzględnieniu tyłków okładzin o grubości 0,5 cm lub 1,5 cm, na poziomie podłogi; bez uwzględnienia listew przypodłogowych, progów itp. 4. Powierzchnia użytkowa lokali oraz pomieszczeń jest określona na podstawie Rozporządzenia Ministra Transportu, Budownictwa i Gospodarki Morskiej z dnia 11.09.2020 r. w sprawie szczegółowego zakresu i formy projektu budowlanego oraz przy uwzględnieniu treści Polskiej Normy PN-ISO 9836:2015-12. Informujemy, że rezygnujemy z odpowiedzialności za skutki zastosowania tych danych. 5. Informacje na kartce nie stanowią oferty handlowej w rozumieniu art. 66 §1 kodeksu cywilnego.