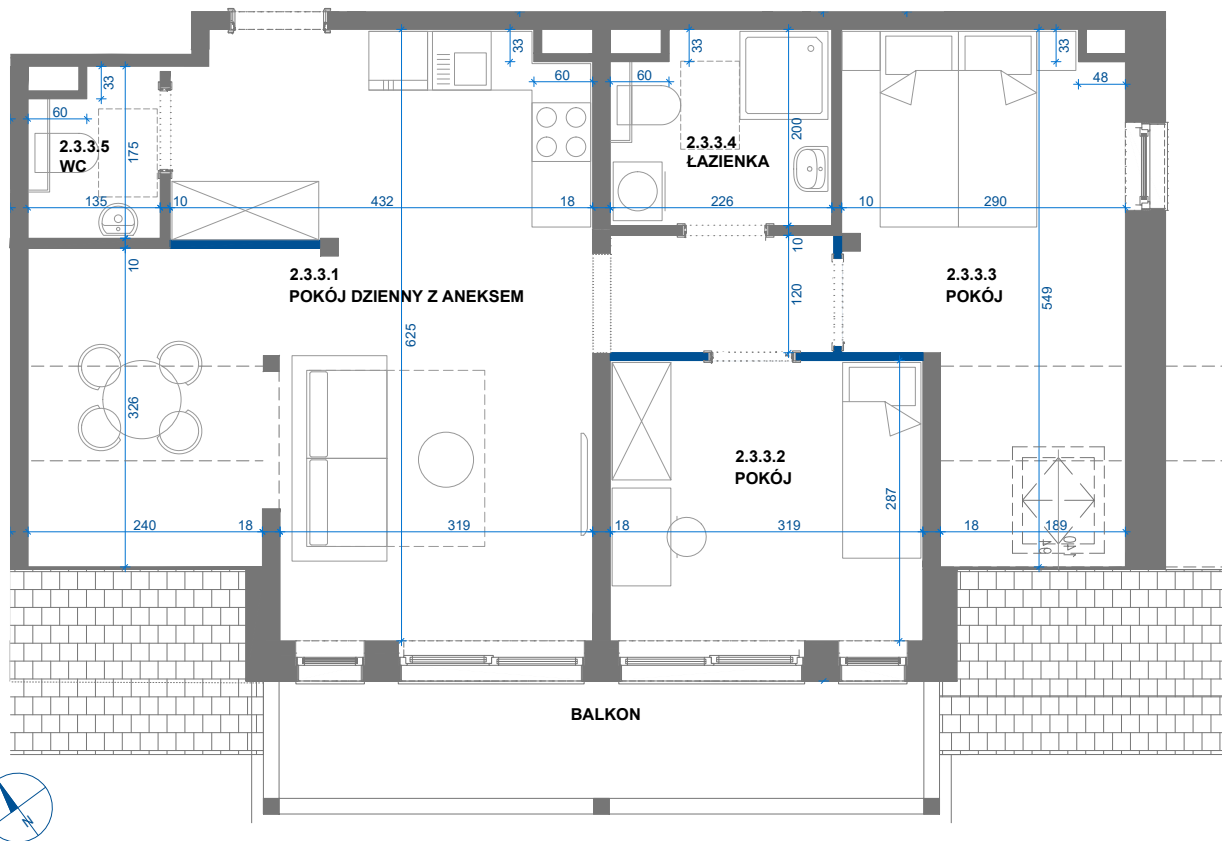


# SAGARIS

## Szklarska Village



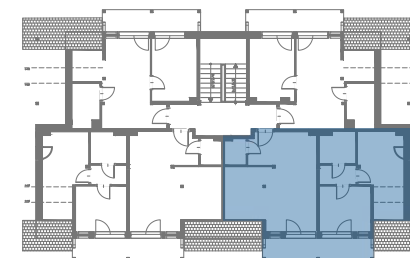
NUMER BUDYNKU	NUMER LOKALU	POWIERZCHNIA
<b>2</b>	<b>2.3.3.</b>	<b>54.79 m<sup>2</sup></b>
LICZBA POKOI	KONDYGNACJA	
<b>3</b>	<b>3</b>	

### ZESTAWIENIE POWIERZCHNI

NUMER	NAZWA POMIESZCZENIA	POWIERZCHNIA
2.3.3.1	POKÓJ DZIENNY Z ANEKSEM	29.04 m <sup>2</sup>
2.3.3.2	POKÓJ	8.86 m <sup>2</sup>
2.3.3.3	POKÓJ	10.48 m <sup>2</sup>
2.3.3.4	ŁAZIENKA	4.24 m <sup>2</sup>
2.3.3.5	WC	2.17 m <sup>2</sup>
<b>POWIERZCHNIA LOKALU</b>		<b>54.79 m<sup>2</sup></b>
	BALKON	7.86 m <sup>2</sup>

### LEGENDA

	ŚCIANY DZIAŁOWE
	ŚCIANY KONSTRUKCYJNE
	LOKALNE OBNIŻENIE SUFITU



#### Uwaga:

- Aranżacja lokalu przedstawiona na rzucie jest przykładowa. Niniejsza karta katalogowa opracowana została na podstawie projektu budowlanego. W toku dalszego projektowania mogą wystąpić zmiany w stosunku do informacji zawartych na karcie katalogowej. Urządzenia sanitarne, kuchenne, drzwi wewnętrzne i elementy aranżacji nie stanowią wyposażenia lokali i mają charakter poglądowy.
- Wymiary pomieszczeń, lokalizacje przyborów sanitarnych i inne podane na podstawie projektu budowlanego. W trakcie budowy mogą wystąpić różnice w stosunku do stanu wynikającego z projektu, wynikające ze specyfikacji prac budowlanych. Wymiary pomieszczeń podane w świetle konstrukcji, bez wykończenia ścian - tynków i okładzin. Karta nie powinna stanowić podstawy doboru mebli, urządzeń i pozostałego wyposażenia. Pomiar w tych celach należy wykonać po wydaniu lokalu.
- Powierzchnie są obliczone w świetle pionowych przegród w stanie wykończonym, przy uwzględnieniu istniejących tynków i okładzin, na poziomie podłogi bez uwzględnienia listew przypodłogowych, progów itp.
- Powierzchnia użytkowa lokali oraz pomieszczeń jest określona na podstawie Rozporządzenia Ministra Transportu, Budownictwa i Gospodarki Morskiej z dnia 11.09.2020 r. w sprawie szczegółowego zakresu i formy projektu budowlanego oraz przy uwzględnieniu treści Polskiej Normy PN-ISO 9836:2015-12. Informujemy, że rezygnacja ze ścian działowych wpływa na powierzchnię użytkową.
- Informacje na karcie nie stanowią oferty handlowej w rozumieniu art. 66 kodeksu cywilnego.
- Rzeczywista wielkość i kształt balkonu/terasu zostanie ostatecznie podana po zakończeniu budowy. Powierzchnia i kształt balkonu/terasu jest szacunkowa i nie ma wpływu na cenę mieszkania

**SAGARIS**



**PZFD**  
Polski Związek  
Firm Deweloperskich

sprzedaż@sagaris.pl

www.sagaris.pl

INWESTOR

NALEŻYMY DO