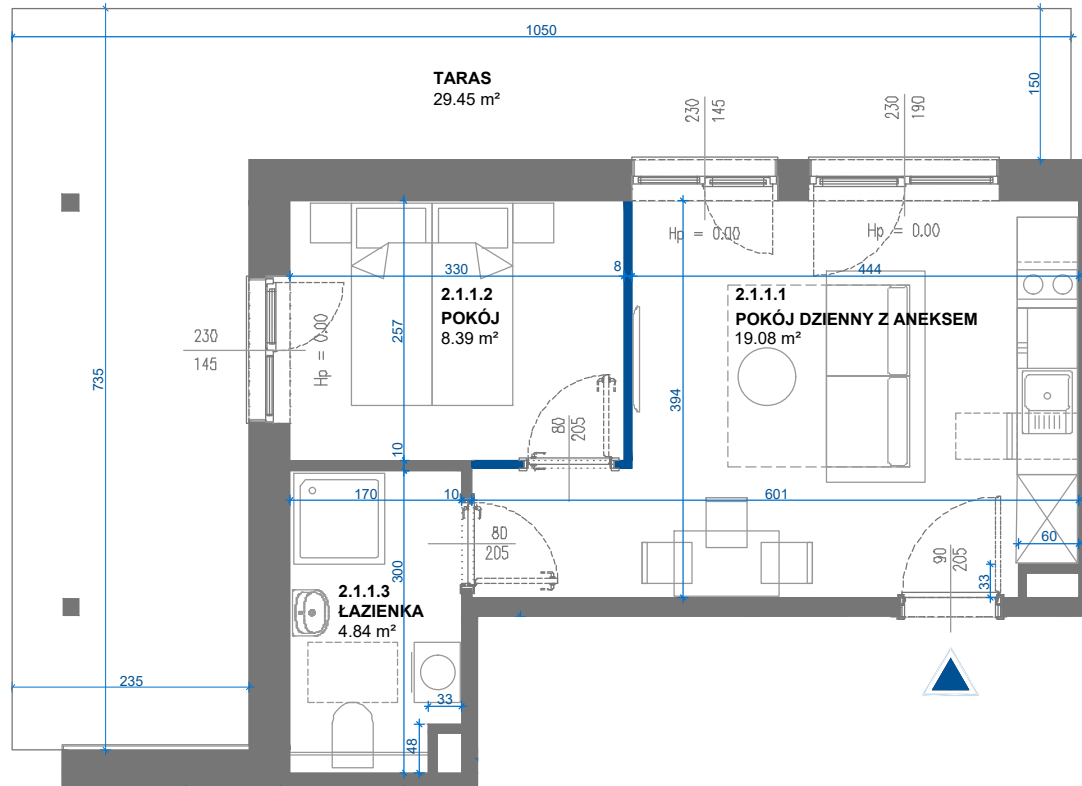


# SAGARIS

## Szklarska Village



#### Uwaga:

1. Aranżacja lokalu mieszkalnego przedstawiona na rzucie jest przykładowa. Niniejsza karta katalogowa opracowana została na podstawie projektu budowlanego. W toku dalszego projektowania mogą wystąpić zmiany w stosunku do informacji zawartych na karcie katalogowej. Urządzenia sanitarne, kuchenne, drzwi wewnętrzne i elementy aranżacji nie stanowią wyposażenia lokali i mają charakter poglądowy.
2. Wymiary pomieszczeń, lokalizacje przyborów sanitarnych i inne podane na podstawie projektu wykonawczego. W trakcie budowy mogą wystąpić różnice w stosunku do stanu wynikającego z projektu, wynikające ze specyfikacji prac budowlanych. Wymiary pomieszczeń podane w świetle konstrukcji, bez wykończenia ścian- tynków i okładzin. Karta nie powinna stanowić podstawy doboru mebli, urządzeń i pozostałego wyposażenia. Pomiary w tych celach należy wykonać po wydaniu lokalu.
3. Powierzchnie są obliczone w świetle pionowych przegród w stanie wykończonym, przy uwzględnieniu tynków i okładzin o grubości 0,5 cm lub 1,5 cm, na poziomie podłogi bez uwzględnienia listew przypodłogowych, progów itp.
4. Powierzchnia użytkowa lokali oraz pomieszczeń jest określona na podstawie Rozporządzenia Ministra Transportu, Budownictwa i Gospodarki Morskiej z dnia 11.09.2020 r. w sprawie szczegółowego zakresu i formy projektu budowlanego oraz przy uwzględnieniu treści Polskiej Normy PN-ISO 9836:2015-12. Informujemy, że rezygnacja ze ścian działowych wpływa na powierzchnię użytkową.
5. Informacje na karcie nie stanowią oferty handlowej w rozumieniu art. 66 kodeksu cywilnego.



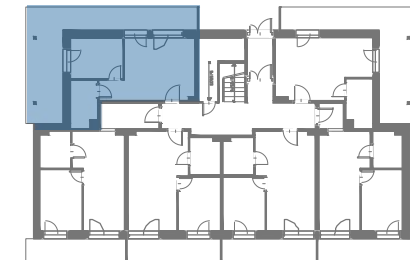
NUMER BUDYNKU	NUMER MIESZKANIA	POWIERZCHNIA
2	2.1.1.	32.31 m <sup>2</sup>
LICZBA POKOI	KONDYGNACJA	
2	1	

#### ZESTAWIENIE POWIERZCHNI

NUMER	NAZWA POMIESZCZENIA	POWIERZCHNIA
1	POKÓJ DZIENNY Z ANEKSEM	19.08 m <sup>2</sup>
2	POKÓJ	8.39 m <sup>2</sup>
3	ŁAZIENKA	4.84 m <sup>2</sup>
POWIERZCHNIA LOKALU		32.31 m <sup>2</sup>
	TARAS	29.45 m <sup>2</sup>

#### LEGENDA

ŚCIANY MOŻLIWE DO DEMONTAŻU



PROJEKTANT

**KE**  
pwa

BIURO SPRZEDAŻY

**SAGARIS**

KONTAKT

email:  
sprzedaz@sagaris.pl  
tel.: +48 502 421 666