

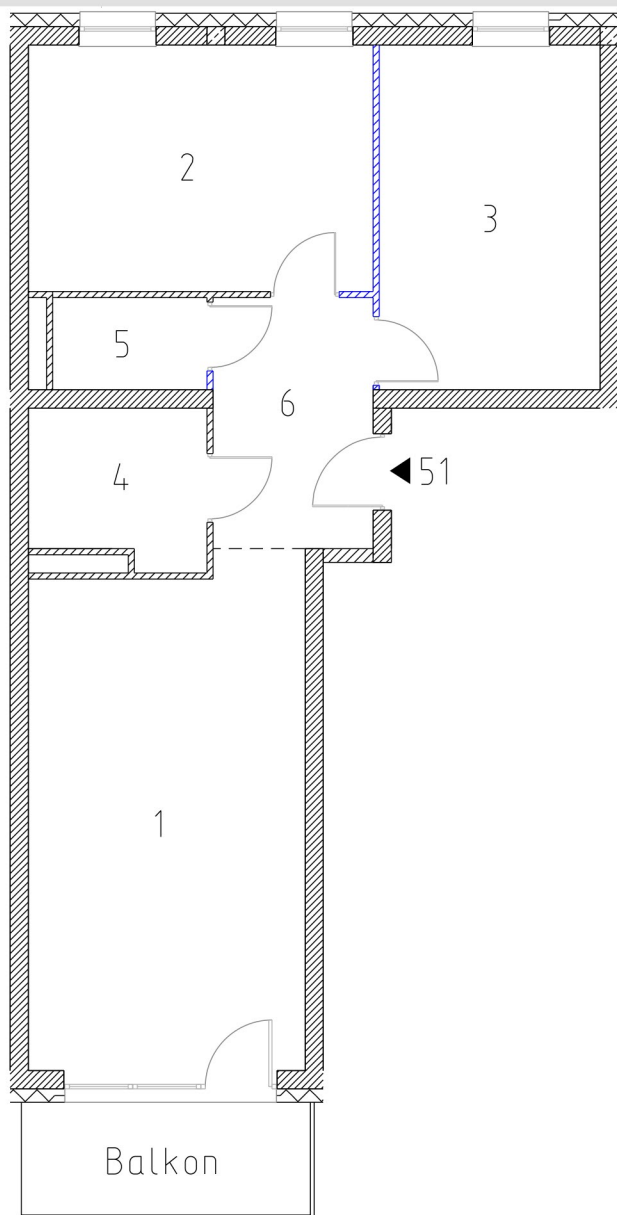
# Sagaris Malta

POZNAŃ  
ul. Abpa Walentego Dymka

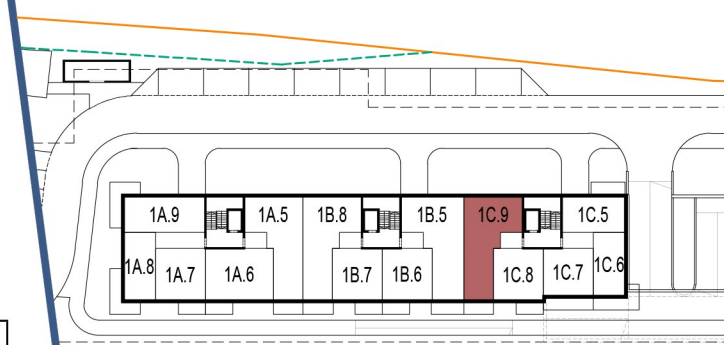
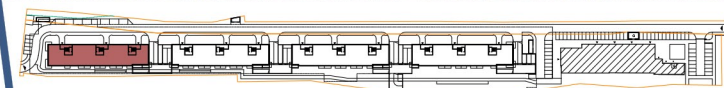
Mieszkanie 1C.9

Budynek nr 1 klatka C

Piętro I



Zestawienie powierzchni lokalu		
Oznaczenie pomieszczeń	Pomieszczenia w lokalu	Powierzchnia
1	Pokój dzienny z aneksem kuchennym	24.06 m <sup>2</sup>
2	Pokój	14.96 m <sup>2</sup>
3	Pokój	13.44 m <sup>2</sup>
4	Łazienka	4.72 m <sup>2</sup>
5	WC	2.66 m <sup>2</sup>
6	Przedpokój	7.14 m <sup>2</sup>
Powierzchnia lokalu mieszkalnego		66.98 m <sup>2</sup>
Balkon		6.00 m <sup>2</sup>



STRONY ŚWIATA



PROJEKTANT



Autorska Pracownia Architektoniczna  
"PROJEKT" Spółka z o.o.  
ul. Jedności 78  
65-018 Zielona Góra

**SAGARIS**

e-mail: [sprzedaz@sagaris.pl](mailto:sprzedaz@sagaris.pl)

Biuro sprzedaży  
SAGARIS  
ul. Solna 27  
61-736 Poznań  
tel. 573 332 874

Prezentowane rzuty zostały złączone w celu przedstawienia rozkładu funkcjonalnego pomieszczeń i należy traktować je poglądowo. Wymiary pomieszczeń, lokalizacje przyborów sanitarnych i inne podano na podstawie projektu budowlanego. W toku budowy mogą wystąpić różnice w stosunku do stanu wynikającego z projektu, wynikające ze specyfiki prac budowlanych. Ostateczne wymiary zostaną określone podczas pomiarów powykonawczych i mogą się różnić od podanych. Powierzchnia jest obliczona w świetle pionowych przegród w stanie wykończonym, przy uwzględnieniu tynków i okładzin o grubości 1 cm na poziomie podłogi bez uwzględnienia listew przypodłogowych, progów itp. Wymiary są podane w stanie bez wykończenia. Powierzchnia użytkowa lokali oraz pomieszczeń jest określona na podstawie Rozporządzenia Ministra Transportu, Budownictwa i Gospodarki Morskiej z dnia 25.04.2012r. w sprawie szczegółowego zakresu i formy projektu budowlanego oraz przy uwzględnieniu treści Polskiej Normy PN-ISO 9836. Powierzchnia użytkowa uwzględnia powierzchnię elementów nadających się do demontażu (rury, kanały, ścianki działowe). Powierzchnia ogrodu z tarasem może się różnić od powierzchni projektowej.