

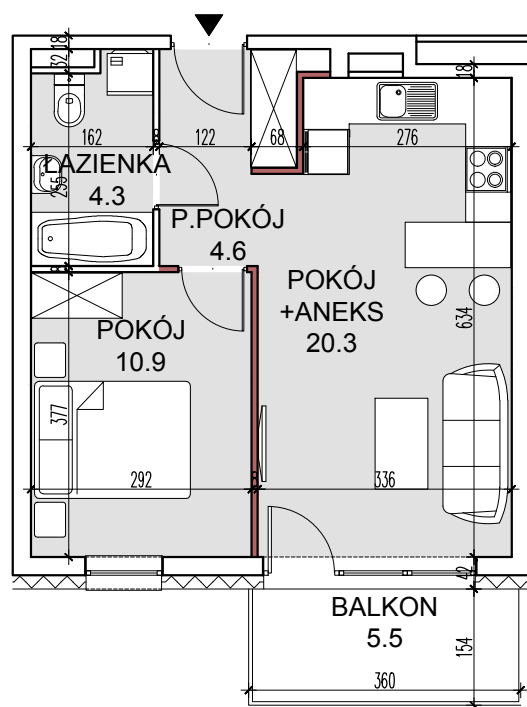
# Sagaris Malta

POZNAŃ  
ul. Abpa Walentego Dymka

Mieszkanie 2A.17

Budynek nr 2 klatka A

Piętro III



## Mieszkanie 2A.17

POKÓJ DZIENNY + ANEKS 20.3 m<sup>2</sup>

POKÓJ 10.9 m<sup>2</sup>

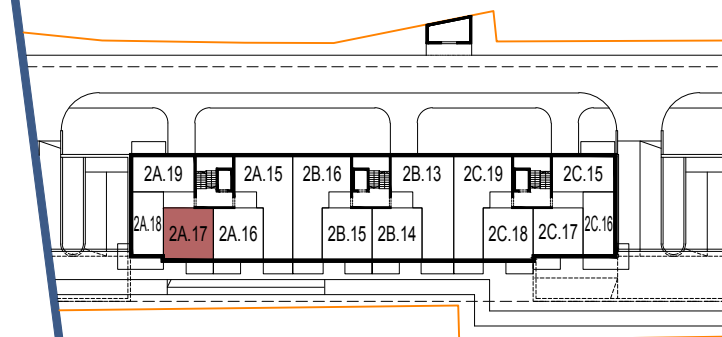
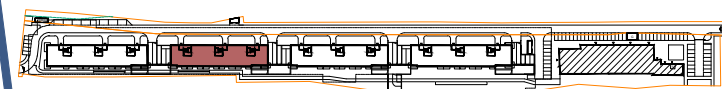
ŁAZIENKA 4.3 m<sup>2</sup>

P. POKÓJ 4.6 m<sup>2</sup>

POW. ŚCIAN DZIAŁOWYCH  
MOŻLIWYCH DO DEMONTAŻU 0.7 m<sup>2</sup>

POWIERZCHNIA LOKALU 40.8 m<sup>2</sup>

BALKON 5.5 m<sup>2</sup>



STRONY ŚWIATA



PROJEKTANT



Autorska Pracownia Architektoniczna  
"PROJEKT" Spółka z o.o.  
ul. Jedności 78  
65-018 Zielona Góra

**SAGARIS**

e-mail: [sprzedaz@sagaris.pl](mailto:sprzedaz@sagaris.pl)

Biurow sprzedaży  
SAGARIS  
ul. Solna 27  
61-736 Poznań  
tel. 573 332 874

Prezentowane rzuty zostały załączone w celu przedstawienia rozkładu funkcjonalnego pomieszczeń i należy traktować je poglądowo. Wymiary pomieszczeń, lokalizację przyborów sanitarnych i inne podano na podstawie projektu budowlanego. W toku budowy mogą wystąpić różnice w stosunku do stanu wynikającego z projektu, wynikające ze specyfiki prac budowlanych. Ostateczne wymiary zostaną określone podczas pomiarów powykonawczych i mogą się różnić od podanych. Powierzchnia jest obliczona w świetle pionowych przegród w stanie wykończonym, przy uwzględnieniu tynków i okładzin o grubości 1 cm na poziomie podłogi bez uwzględnienia listew przypodłogowych, progów itp. Wymiary są podane w stanie bez wykończenia. Powierzchnia użytkowa lokali oraz pomieszczeń jest określona na podstawie Rozporządzenia Ministra Transportu, Budownictwa i Gospodarki Morskiej z dnia 25.04.2012r. w sprawie szczegółowego zakresu i formy projektu budowlanego oraz przy uwzględnieniu treści Polskiej Normy PN-ISO 9836. Powierzchnia użytkowa uwzględnia powierzchnię elementów nadających się do demontażu (rury, kanały, ścianki działowe). Powierzchnia ogrodu z tarasem może się różnić od powierzchni projektowej.