

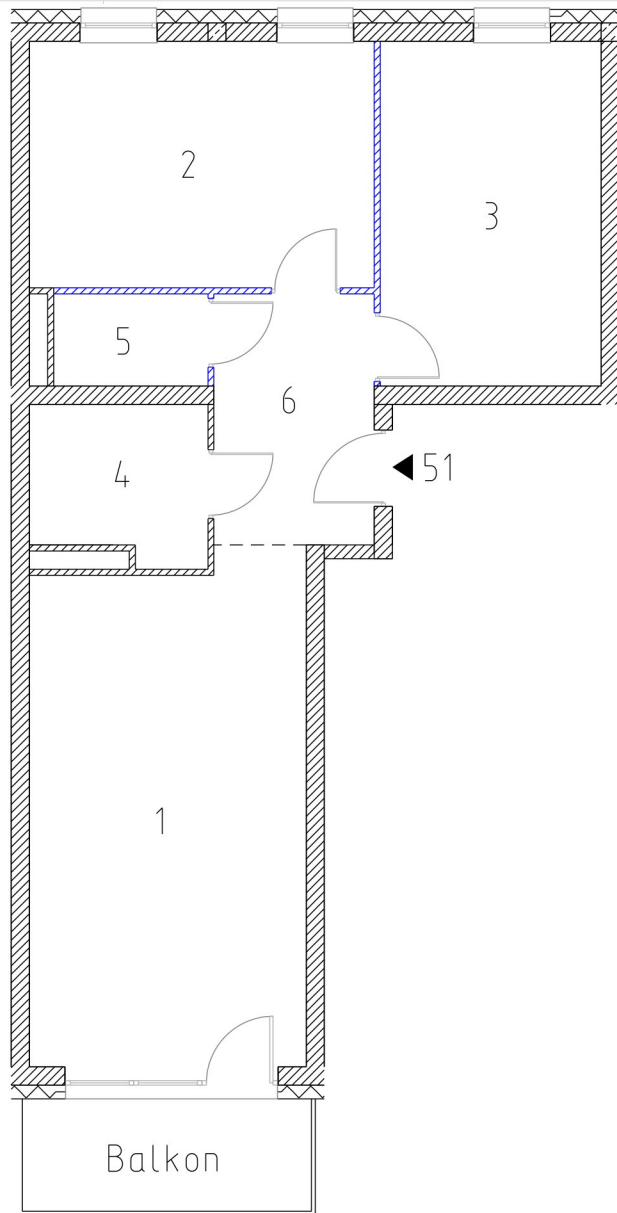
Sagaris Malta

POZNAŃ
ul. Abpa Walentego Dymka

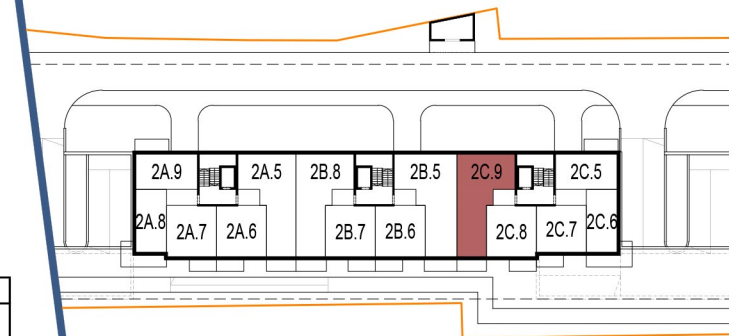
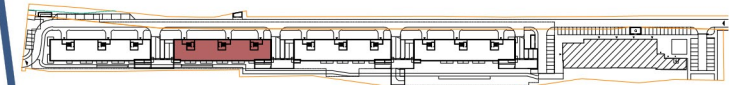
Mieszkanie 2C.9

Budynek nr 2 klatka C

Piętro I



| Zestawienie powierzchni lokalu | | |
|----------------------------------|-----------------------------------|----------------------|
| Oznaczenie pomieszczeń | Pomieszczenia w lokalu | Powierzchnia |
| 1 | Pokój dzienny z aneksem kuchennym | 24.09 m ² |
| 2 | Pokój | 14.96 m ² |
| 3 | Pokój | 13.34 m ² |
| 4 | Łazienka | 4.74 m ² |
| 5 | WC | 2.64 m ² |
| 6 | Przedpokój | 7.07 m ² |
| Powierzchnia lokalu mieszkalnego | | 66.84 m ² |
| Balkon | | 6.00 m ² |



STRONY ŚWIATA



PROJEKTANT



Autorska Pracownia Architektoniczna
"PROJEKT" Spółka z o.o.
ul. Jedności 78
65-018 Zielona Góra

SAGARIS

e-mail: sprzedaz@sagaris.pl

Biuro sprzedaży
SAGARIS
ul. Solna 27
61-736 Poznań
tel. 573 332 874

Prezentowane rzuty zostały załączone w celu przedstawienia rozkładu funkcjonalnego pomieszczeń i należy traktować je poglądowo. Wymiary pomieszczeń, lokalizację przyborów sanitarnych i inne podano na podstawie projektu budowlanego. W toku budowy mogą wystąpić różnice w stosunku do stanu wynikającego z projektu, wynikające ze specyfiki prac budowlanych. Ostateczne wymiary zostaną określone podczas pomiarów powykonawczych i mogą się różnić od podanych. Powierzchnia jest obliczona w świetle pionowych przegród w stanie wykończonym, przy uwzględnieniu tynków i okładzin o grubości 1 cm na poziomie podłogi bez uwzględnienia listew przypodłogowych, progów itp. Wymiary są podane w stanie bez wykończenia. Powierzchnia użytkowa lokali oraz pomieszczeń jest określona na podstawie Rozporządzenia Ministra Transportu, Budownictwa i Gospodarki Morskiej z dnia 25.04.2012r. w sprawie szczegółowego zakresu i formy projektu budowlanego oraz przy uwzględnieniu treści Polskiej Normy PN-ISO 9836. Powierzchnia użytkowa uwzględnia powierzchnię elementów nadających się do demontażu (rury, kanały, ścianki działowe). Powierzchnia ogrodu z tarasem może się różnić od powierzchni projektowej.