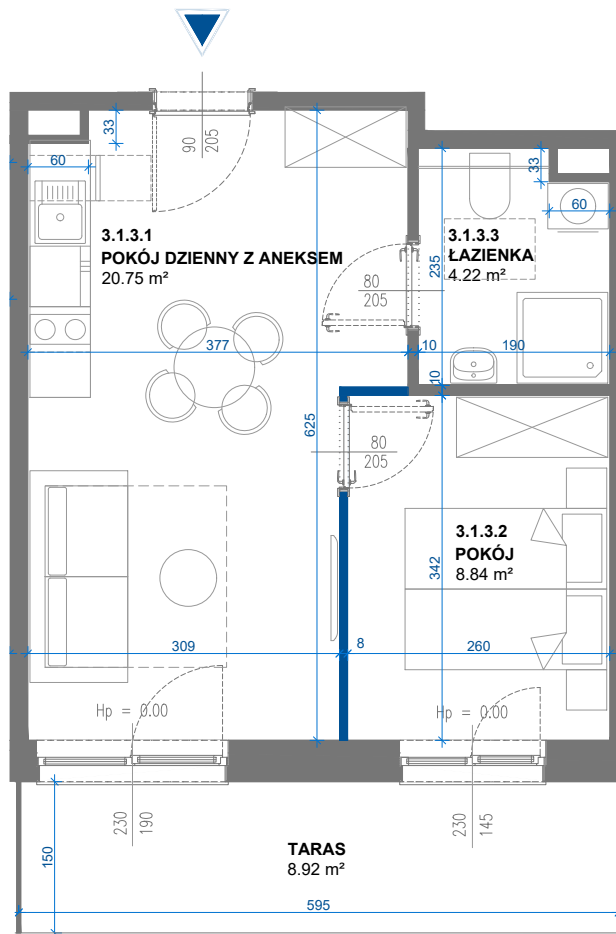


# SAGARIS

## Szklarska Village



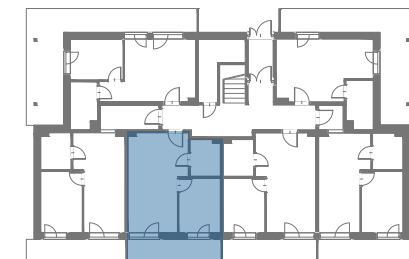
NUMER BUDYNKU	NUMER MIESZKANIA	POWIERZCHNIA
<b>3</b>	<b>3.1.3.</b>	<b>33.81 m<sup>2</sup></b>
LICZBA POKOI	KONDYGNACJA	
<b>2</b>	<b>1</b>	

### ZESTAWIENIE POWIERZCHNI

NUMER	NAZWA POMIESZCZENIA	POWIERZCHNIA
1	POKÓJ DZIENNY Z ANEKSEM	20.75 m <sup>2</sup>
2	POKÓJ	8.84 m <sup>2</sup>
3	ŁAZIENKA	4.22 m <sup>2</sup>
<b>POWIERZCHNIA LOKALU</b>		<b>33.81 m<sup>2</sup></b>
	TARAS	8.92 m <sup>2</sup>

### LEGENDA

 ŚCIANY MOŻLIWE DO DEMONTAŻU



#### Uwaga:

- Aranżacja lokalu mieszkalnego przedstawiona na rzucie jest przykładowa. Niniejsza karta katalogowa opracowana została na podstawie projektu budowlanego. W toku dalszego projektowania mogą wystąpić zmiany w stosunku do informacji zawartych na karcie katalogowej. Urządzenia sanitarne, kuchenne, drzwi wewnętrzne i elementy aranżacji nie stanowią wyposażenia lokali i mają charakter poglądowy.
- Wymiary pomieszczeń, lokalizacje przyborów sanitarnych i inne podane na podstawie projektu wykonawczego. W trakcie budowy mogą wystąpić różnice w stosunku do stanu wynikającego z projektu, wynikające ze specyfikacji prac budowlanych. Wymiary pomieszczeń podane w świetle konstrukcji, bez wykończenia ścian- tynków i okładzin. Karta nie powinna stanowić podstawy doboru mebli, urządzeń i pozostałego wyposażenia. Pomiary w tych celach należy wykonać po wydaniu lokalu.
- Powierzchnie są obliczone w świetle pionowych przegród w stanie wykończonym, przy uwzględnieniu tynków i okładzin o grubości 0,5 cm lub 1,5 cm, na poziomym podłożu bez uwzględnienia listew przypodłogowych, progów itp.
- Powierzchnia użytkowa lokali oraz pomieszczeń jest określona na podstawie Rozporządzenia Ministra Transportu, Budownictwa i Gospodarki Morskiej z dnia 11.09.2020 r. w sprawie szczegółowego zakresu i formy projektu budowlanego oraz przy uwzględnieniu treści Polskiej Normy PN-ISO 9836:2015-12. Informujemy, że rezygnacja ze ścian działowych wpływa na powierzchnię użytkową.
- Informacje na karcie nie stanowią oferty handlowej w rozumieniu art. 66 kodeksu cywilnego.

PROJEKTANT

**KE**  
pwa

BIURO SPRZEDAŻY

**SAGARIS**

KONTAKT

email:  
sprzedaz@sagaris.pl  
tel.: +48 502 421 666