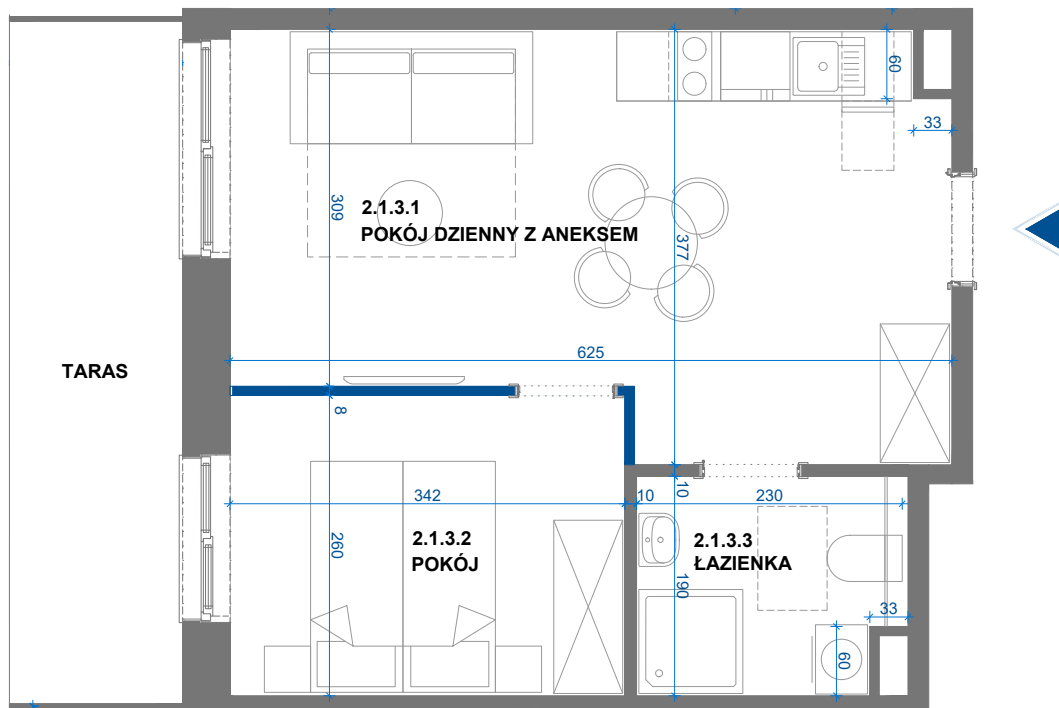


SAGARIS

Szklarska Village

| | | |
|---------------|---------------|----------------------------|
| NUMER BUDYNKU | NUMER LOKALU | POWIERZCHNIA |
| 2 | 2.1.3. | 33.81 m² |
| LICZBA POKOI | KONDYGNACJA | |
| 2 | 1 | |

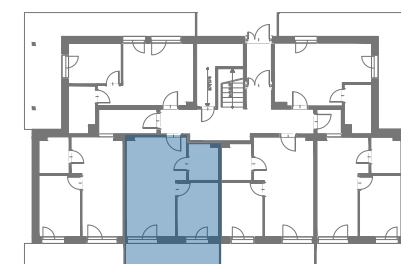


ZESTAWIENIE POWIERZCHNI

| NUMER | NAZWA POMIESZCZENIA | POWIERZCHNIA |
|----------------------------|-------------------------|----------------------------|
| 2.1.3.1 | POKÓJ DZIENNY Z ANEKSEM | 20.75 m ² |
| 2.1.3.2 | POKÓJ | 8.84 m ² |
| 2.1.3.3 | ŁAZIENKA | 4.22 m ² |
| POWIERZCHNIA LOKALU | | 33.81 m² |
| | TARAS | 8.92 m ² |

LEGENDA

| | |
|--|--------------------------|
| | ŚCIANY DZIAŁOWE |
| | ŚCIANY KONSTRUKCYJNE |
| | LOKALNE OBNIŻENIE SUFITU |



Uwaga:

- Aranżacja lokalu przedstawiona na rzucie jest przykładowa. Niniejsza karta katalogowa opracowana została na podstawie projektu budowlanego. W toku dalszego projektowania mogą wystąpić zmiany w stosunku do informacji zawartych na karcie katalogowej. Urządzenia sanitarne, kuchenne, drzwi wewnętrzne i elementy aranżacji nie stanowią wyposażenia lokali i mają charakter poglądowy.
- Wymiary pomieszczeń, lokalizacje przyborów sanitarnych i inne podane na podstawie projektu budowlanego. W trakcie budowy mogą wystąpić różnice w stosunku do stanu wynikającego z projektu, wynikające ze specyfikacji prac budowlanych. Wymiary pomieszczeń podane w świetle konstrukcji, bez wykończenia ścian - tynków i okładzin. Karta nie powinna stanowić podstawy doboru mebli, urządzeń i pozostałego wyposażenia. Pomiary w tych celach należy wykonać po wydaniu lokalu.
- Powierzchnie są obliczone w świetle pionowych przegród w stanie wykończonym, przy uwzględnieniu istniejących tynków i okładzin, na poziomie podłogi bez uwzględnienia listew przypodłogowych, progów itp.
- Powierzchnia użytkowa lokali oraz pomieszczeń jest określona na podstawie Rozporządzenia Ministra Transportu, Budownictwa i Gospodarki Morskiej z dnia 11.09.2020 r. w sprawie szczegółowego zakresu i formy projektu budowlanego oraz przy uwzględnieniu treści Polskiej Normy PN-ISO 9836:2015-12. Informujemy, że rezygnacja ze ścian działowych wpływa na powierzchnię użytkową.
- Informacje na karcie nie stanowią oferty handlowej w rozumieniu art. 66 kodeksu cywilnego.
- Rzeczywista wielkość i kształt balkonu/tarasu zostanie ostatecznie podana po zakończeniu budowy. Powierzchnia i kształt balkonu/tarasu jest szacunkowa i nie ma wpływu na cenę mieszkania

SAGARIS



PZFD
Polski Związek
Firm Deweloperskich

sprzedaż@sagaris.pl

www.sagaris.pl

INWESTOR

NALEŻYMY DO