

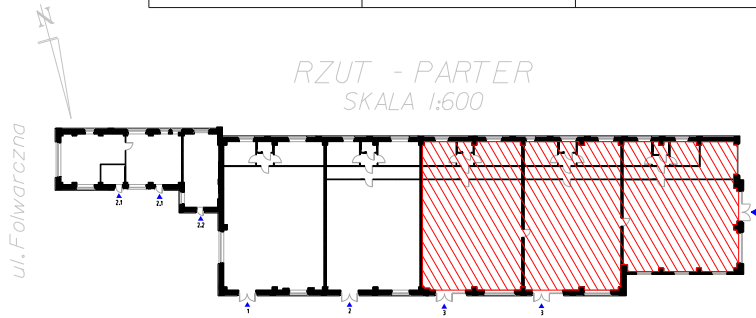
# INWENTARYZACJA POWIERZCHNI LOKALU USŁUGOWEGO

Poznań, ul. Folwarczna 18A

Funkcja lokalu	Powierzchnia lokalu [m <sup>2</sup> ]	Numer lokalu	Kondygnacja
lokal usługowy - funkcja handlowa	618.42	3	1 - parter

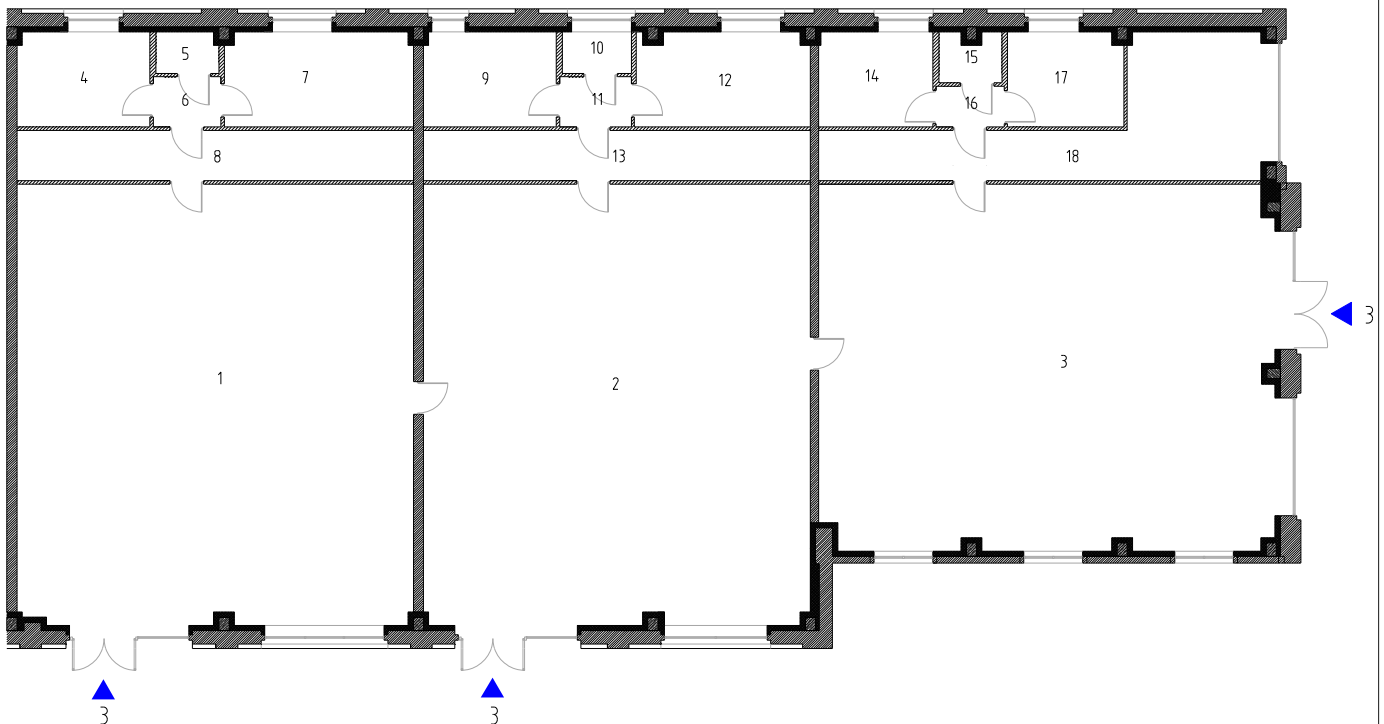
Określenie położenia budynku wg jednostek podziału stosowanych w ewidencji gruntów i budynków

Gmina	Obręb ewidencyjny	Nr działki ewidencyjnej	Ulica	Nr porządkowy
Poznań - miasto	Kobylepole	21/9, 21/10	Folwarczna	18A



Zestawienie powierzchni lokalu		
Oznaczenie pomieszczeń	Pomieszczenia w lokalu	Powierzchnia
1	Powierzchnia handlowa 1	158.37 m <sup>2</sup>
2	Powierzchnia handlowa 2	151.49 m <sup>2</sup>
3	Powierzchnia handlowa 3	148.01 m <sup>2</sup>
4	Pomieszczenie socjalne	11.24 m <sup>2</sup>
5	WC personel	2.38 m <sup>2</sup>
6	Przedsiónek	2.96 m <sup>2</sup>
7	Zaplecze	16.67 m <sup>2</sup>
8	Powierzchnia magazynowa	18.11 m <sup>2</sup>
9	Pomieszczenie socjalne	11.69 m <sup>2</sup>
10	WC personel	2.89 m <sup>2</sup>
11	Przedsiónek	3.26 m <sup>2</sup>
12	Zaplecze	14.91 m <sup>2</sup>
13	Powierzchnia magazynowa	17.66 m <sup>2</sup>
14	Pomieszczenie socjalne	10.82 m <sup>2</sup>
15	WC personel	3.21 m <sup>2</sup>
16	Przedsiónek	2.53 m <sup>2</sup>
17	Zaplecze	10.57 m <sup>2</sup>
18	Powierzchnia magazynowa	31.65 m <sup>2</sup>
Powierzchnia lokalu usługowego		618.42 m <sup>2</sup>

RZUT LOKALU



**Uwaga:**

1. Powierzchnia lokalu została pomierzona i obliczona na podstawie bezpośredniego pomiaru zgodnie z normą PN-ISO 9836 oraz Rozporządzeniem Ministra Transportu, Budownictwa i Gospodarki Morskiej z dnia 25 kwietnia 2012 r. w sprawie szczegółowego zakresu i formy projektu budowlanego

2. Pomiar został wykonany w dniu 28.07.2022 r.

0 5m  
SKALA 1:50