

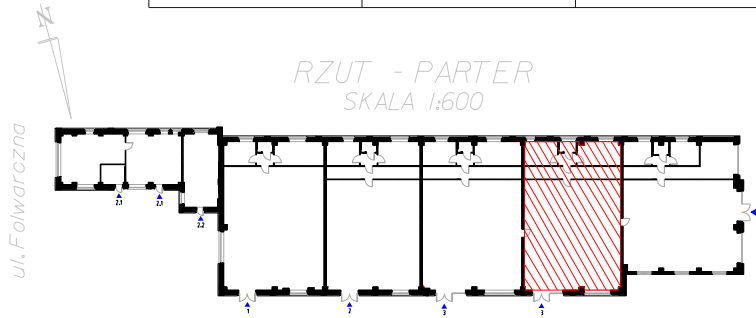
# INWENTARYZACJA POWIERZCHNI LOKALU USŁUGOWEGO

## Poznań, ul. Folwarczna 18A

Funkcja lokalu	Powierzchnia lokalu [m <sup>2</sup> ]	Numer lokalu	Kondygnacja
lokal usługowy - funkcja handlowa	201,9	5	I - parter

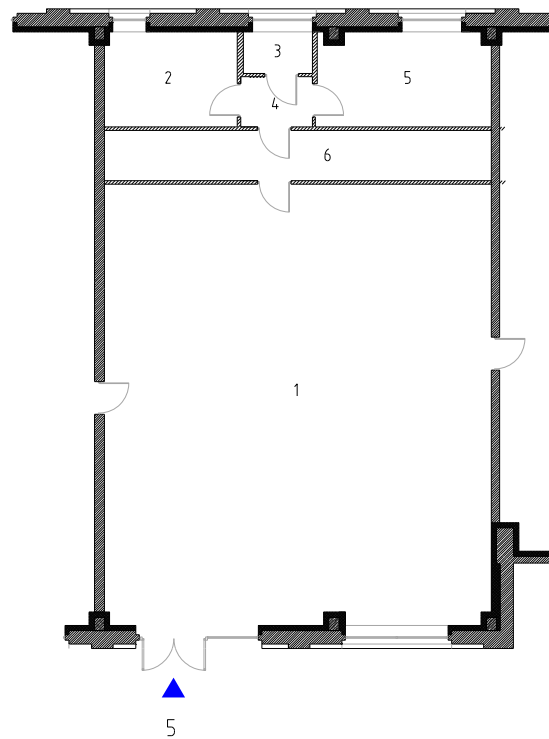
Określenie położenia budynku wg jednostek podziału stosowanych w ewidencji gruntów i budynków

Gmina	Obręb ewidencyjny	Nr działki ewidencyjnej	Ulica	Nr porządkowy
Poznań - miasto	Kobylepole	21/9, 21/10	Folwarczna	18A



Zestawienie powierzchni lokalu		
Oznaczenie pomieszczeń	Pomieszczenia w lokalu	Powierzchnia
1	Powierzchnia handlowa 2	151,49 m <sup>2</sup>
2	Pomieszczenie socjalne	11,69 m <sup>2</sup>
3	WC personel	2,89 m <sup>2</sup>
4	Przedsiónek	3,26 m <sup>2</sup>
5	Zaplecze	14,91 m <sup>2</sup>
6	Powierzchnia magazynowa	17,66 m <sup>2</sup>
Powierzchnia lokalu usługowego		201,9 m <sup>2</sup>

RZUT LOKALU



**Uwaga:**

1. Powierzchnia lokalu została pomierzona i obliczona na podstawie bezpośredniego pomiaru zgodnie z normą PN-ISO 9836 oraz Rozporządzeniem Ministra Transportu, Budownictwa i Gospodarki Morskiej z dnia 25 kwietnia 2012 r. w sprawie szczegółowego zakresu i formy projektu budowlanego

2. Pomiar został wykonany w dniu 28.07.2022 r.

0  5m  
SKALA 1:50