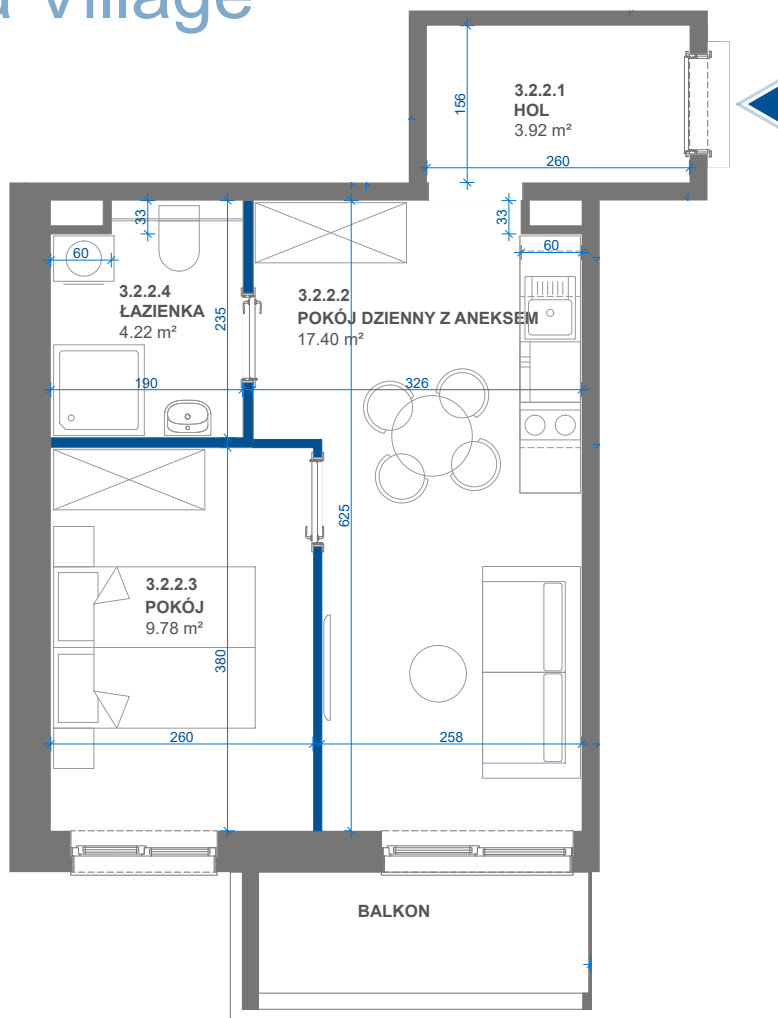


# SAGARIS

## Szklarska Village





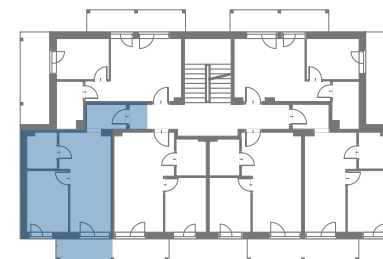
| NUMER BUDYNKU | NUMER LOKALU  | POWIERZCHNIA               |
|---------------|---------------|----------------------------|
| <b>3</b>      | <b>3.2.2.</b> | <b>35.32 m<sup>2</sup></b> |
| LICZBA POKOI  | PIĘTRO        |                            |
| <b>2</b>      | <b>1</b>      |                            |

### ZESTAWIENIE POWIERZCHNI

| NUMER                      | NAZWA POMIESZCZENIA     | POWIERZCHNIA               |
|----------------------------|-------------------------|----------------------------|
| 3.2.2.1                    | HOL                     | 3.92 m <sup>2</sup>        |
| 3.2.2.2                    | POKÓJ DZIENNY Z ANEKSEM | 17.40 m <sup>2</sup>       |
| 3.2.2.3                    | POKÓJ                   | 9.78 m <sup>2</sup>        |
| 3.2.2.4                    | ŁAZIENKA                | 4.22 m <sup>2</sup>        |
| <b>POWIERZCHNIA LOKALU</b> |                         | <b>35.32 m<sup>2</sup></b> |
|                            | BALKON                  | ~3.97 m <sup>2</sup>       |

### LEGENDA

|   |                      |
|---|----------------------|
|  | ŚCIANY DZIAŁOWE      |
|  | ŚCIANY KONSTRUKCYJNE |



#### Uwaga:

- Aranżacja lokalu mieszkalnego przedstawiona na rzucie jest przykładowa. Niniejsza karta katalogowa opracowana została na podstawie projektu budowlanego. W toku dalszego projektowania mogą wystąpić zmiany w stosunku do informacji zawartych na karcie katalogowej. Urządzenia sanitarne, kuchenne, drzwi wewnętrzne i elementy aranżacji nie stanowią wyposażenia lokali i mają charakter poglądowy.
- Wymiary pomieszczeń, lokalizacje przyrządów sanitarnych i inne podane na podstawie projektu wykonawczego. W trakcie budowy mogą wystąpić różnice w stosunku do stanu wynikającego z projektu, wynikające ze specyfikacji prac budowlanych. Wymiary pomieszczeń podane w świetle konstrukcji, bez wykończenia ścian- tynków i okładzin. Karta nie powinna stanowić podstawy doboru mebli, urządzeń i pozostałego wyposażenia. Pomiary w tych celach należy wykonać po wydaniu lokalu.
- Powierzchnie są obliczone w świetle pionowych przegród w stanie wykończonym, przy uwzględnieniu tynków i okładzin o grubości 0,5 cm lub 1,5 cm, na poziomie podłogi bez uwzględnienia listew przypodłogowych, progów itp.
- Powierzchnia użytkowa lokali oraz pomieszczeń jest określona na podstawie Rozporządzenia Ministra Transportu, Budownictwa i Gospodarki Morskiej z dnia 11.09.2020 r. w sprawie szczegółowego zakresu i formy projektu budowlanego oraz przy uwzględnieniu treści Polskiej Normy PN-ISO 9836:2015-12. Informujemy, że rezygnacja ze ścian działowych wpływa na powierzchnię użytkową.
- Informacje na karcie nie stanowią oferty handlowej w rozumieniu art. 66 kodeksu cywilnego.
- Rzeczywista wielkość i kształt balkonu/tarasu zostaną ostatecznie podane po zakończeniu budowy. Powierzchnia i kształt balkonu/tarasu jest szacunkowa i nie ma wpływu na cenę balkonu/tarasu.

# SAGARIS



## PZFD

Polski Związek  
Firm Deweloperskich

[sprzedaż@sagaris.pl](mailto:sprzedaz@sagaris.pl)

[www.sagaris.pl](http://www.sagaris.pl)

INWESTOR

NALEŻYMY DO