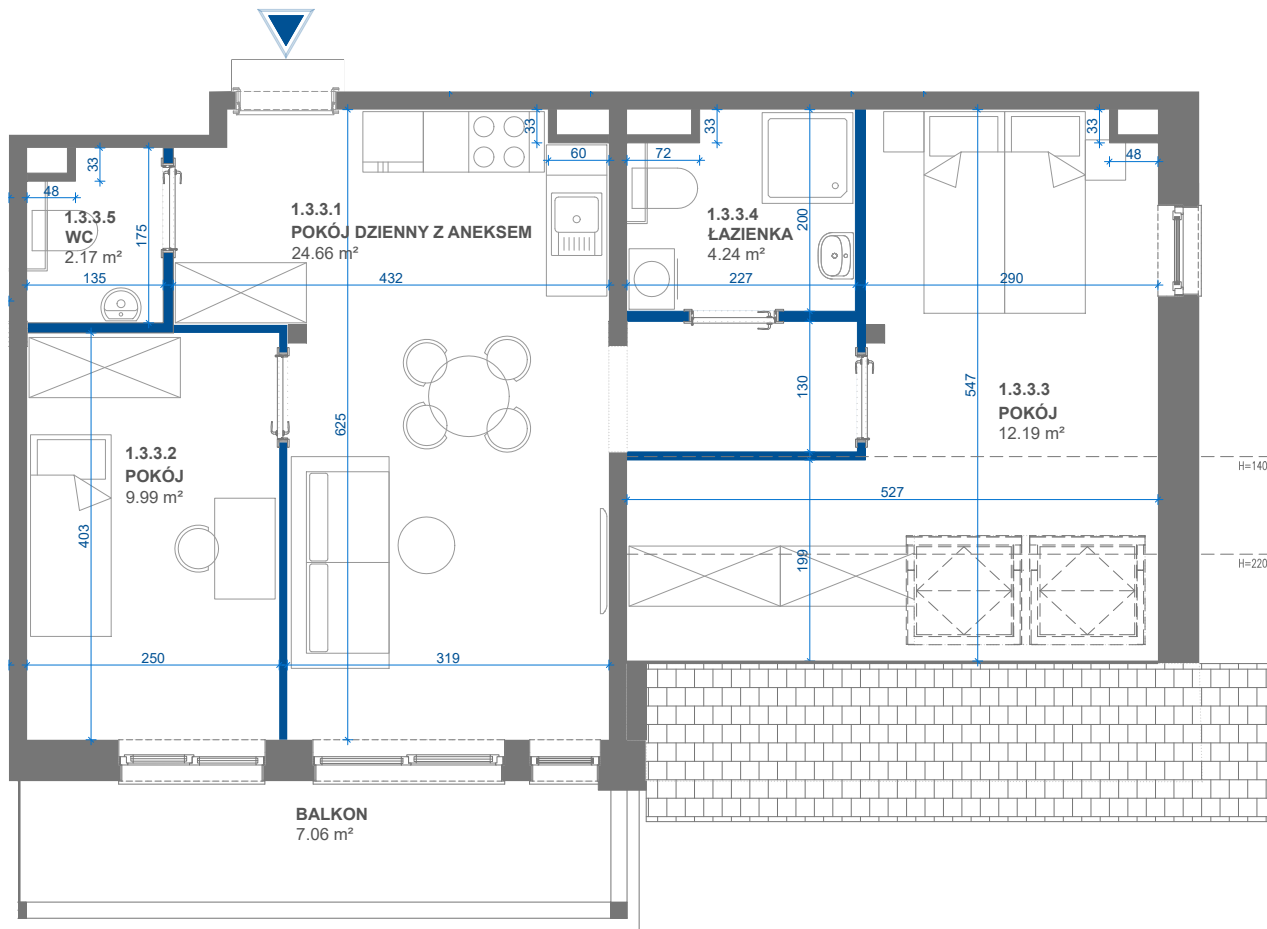


# SAGARIS

## Szklarska Village



H= — — — WYSOKOŚĆ POMIESZCZENIA



NUMER BUDYNKU	NUMER LOKALU	POWIERZCHNIA
1	1.3.3.	53.25 m <sup>2</sup>
LICZBA POKOI	PIĘTRO	
3	2	

### ZESTAWIENIE POWIERZCHNI

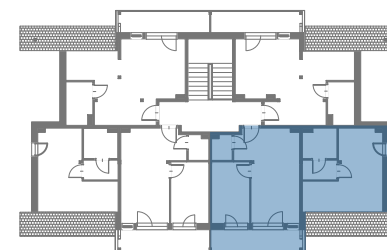
NUMER	NAZWA POMIESZCZENIA	POWIERZCHNIA
1.3.3.1	POKÓJ DZIENNY Z ANEKSEM	24.66 m <sup>2</sup>
1.3.3.2	POKÓJ	9.99 m <sup>2</sup>
1.3.3.3	POKÓJ	12.19 m <sup>2</sup>
1.3.3.4	ŁAZIENKA	4.24 m <sup>2</sup>
1.3.3.5	WC	2.17 m <sup>2</sup>
<b>POWIERZCHNIA LOKALU</b>		<b>53.25 m<sup>2</sup></b>
	BALKON	~7.06 m <sup>2</sup>

### LEGENDA



ŚCIANY DZIAŁOWE

ŚCIANY KONSTRUKCYJNE



- Uwaga:**
- Aranżacja lokalu mieszkalnego przedstawiona na rzucie jest przykładowa. Niniejsza karta katalogowa opracowana została na podstawie projektu budowlanego. W toku dalszego projektowania mogą wystąpić zmiany w stosunku do informacji zawartych na karcie katalogowej. Urządzenia sanitarne, kuchenne, drzwi wewnętrzne i elementy aranżacji nie stanowią wyposażenia lokali i mają charakter poglądowy.
  - Wymiary pomieszczeń, lokalizacje przyborów sanitarnych i inne podane na podstawie projektu wykonawczego. W trakcie budowy mogą wystąpić różnice w stosunku do stanu wynikające z projektu, wynikające ze specyfikacji prac budowlanych. Wymiary pomieszczeń podane w świetle konstrukcji, bez wykończenia ścian- tynków i okładzin. Karta nie powinna stanowić podstawy doboru mebli, urządzeń i pozostałego wyposażenia. Pomiary w tych celach należy wykonać po wydaniu lokalu.
  - Powierzchnie są obliczone w świetle pionowych przegród w stanie wykończonym, przy uwzględnieniu tynków i okładzin o grubości 0,5 cm lub 1,5 cm, na poziomie podłogi bez uwzględnienia listew przypodłogowych, progów itp.
  - Powierzchnia użytkowa lokali oraz pomieszczeń jest określona na podstawie Rozporządzenia Ministra Transportu, Budownictwa i Gospodarki Morskiej z dnia 11.09.2020 r. w sprawie szczegółowego zakresu i formy projektu budowlanego oraz przy uwzględnieniu treści Polskiej Normy PN-ISO 9836:2015-12. Informujemy, że rezygnacja ze ścian działowych wpływa na powierzchnię użytkową.
  - Informacje na karcie nie stanowią oferty handlowej w rozumieniu art. 66 kodeksu cywilnego.
  - Rzeczywista wielkość i kształt balkonu/tarasu zostaną ostatecznie podane po zakończeniu budowy. Powierzchnia i kształt balkonu/tarasu jest szacunkowa i nie ma wpływu na cenę balkonu/tarasu.

# SAGARIS



## PZFD

Polski Związek  
Firm Deweloperskich

sprzedaż@sagaris.pl

www.sagaris.pl

INWESTOR

NALEŻYMY DO