

# SAGARIS

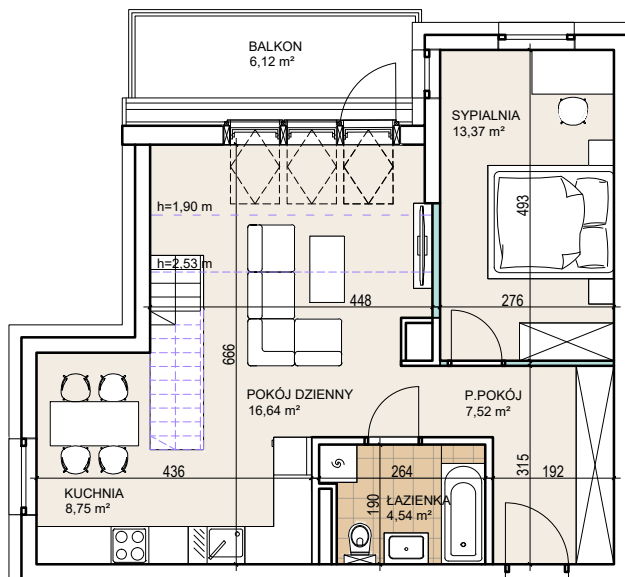
## Przystan Królewiecka

WROCLAW  
ul. Wołodyjowskiego

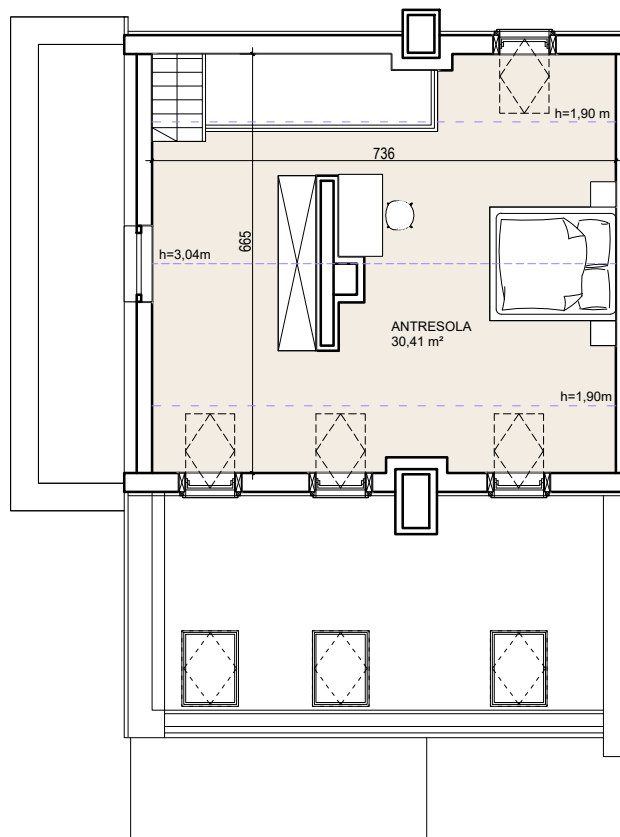
Mieszkanie A.K1.16

Klatka 1

Piętro 2



Poziom 1



Poziom 2

(antresola)

MIESZKANIE A.K1.16

1	POK. DZIENNY Z ANEKSEM	16,64 m <sup>2</sup>
2	SYPIALNIA	13,37 m <sup>2</sup>
3	KUCHNIA	8,75 m <sup>2</sup>
4	P. POKÓJ	7,52 m <sup>2</sup>
5	ŁAZIENKA	4,54 m <sup>2</sup>
6	ANTRESOLA	30,41 m <sup>2</sup>
	Powierzchnia ścian działowych możliwych do demontażu	0,57 m <sup>2</sup>
	<b>POWIERZCHNIA LOKALU</b>	<b>82,10 m<sup>2</sup></b>
5	BALKON	6,12 m <sup>2</sup>



PROJEKTANT

**ARCHE**

ARCHE Sp. z o.o.  
ul. Malarska 19/24 nr lokalu 7  
50-111 Wrocław

STRONY ŚWIATA



Prezentowane rzuty zostały załączone w celu przedstawienia rozkładu funkcjonalnego pomieszczeń i należy traktować je poglądowo. Ostateczne wymiary zostaną określone podczas pomiarów powykonawczych i mogą się różnić od podanych. Powierzchnia jest obliczona w świetle pionowych przegród w stanie wykończonym, przy uwzględnieniu tynków i okładzin o grubości 1,5cm na poziomie podłogi bez uwzględnienia listem przypodłogowych, progów itp. Wymiary są podane w stanie bez wykończenia. Powierzchnia użytkowa lokali oraz pomieszczeń jest określona na podstawie Rozporządzenia Ministra Transportu, Budownictwa i Gospodarki Mirskiej z dnia 25.04.2012r. w sprawie szczegółowego zakresu i formy projektu budowlanego oraz przy uwzględnieniu treści Polskiej Normy PN-ISO 9836. Powierzchnia użytkowa uwzględnia powierzchnię elementów nadających się do demontażu. Powierzchnia ogrodu z tarasem może się różnić od powierzchni projektowej.

**SAGARIS**

*Przystan Królewiecka*

Biuro sprzedaży

SAGARIS  
ul. Chałupnicza 23a  
51-503 Wrocław  
tel. 502 421 666

e-mail: [sprzedaz@sagaris.eu](mailto:sprzedaz@sagaris.eu)