

METRYKA LOKALU MIESZKALNEGO

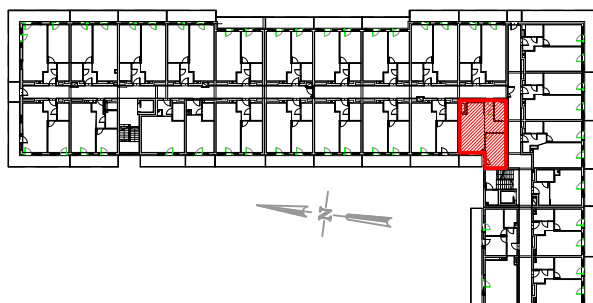
Dziwnów, ul. Spadochroniarzy Polskich 4/15

Funkcja	Razem powierzchnia lokalu [m ²]	Numer budowlany	Kondygnacja
LOKAL MIESZKALNY	48,23	A1.15A	1 piętro

Określenie położenia budynku wg jednostek podziału stosowanych w ewidencji gruntów i budynków

Gmina	Obręb ewidencyjny	Nr arkusza mapy	Nr działki ewidencyjnej	Ulica	Numery porządkowe
Dziwnów - miasto	Dziwnów	--	843/35, 843/64	Spadochroniarzy Polskich	4, 4A, 8, 8A, 8B

RZUT - I PIĘTRO

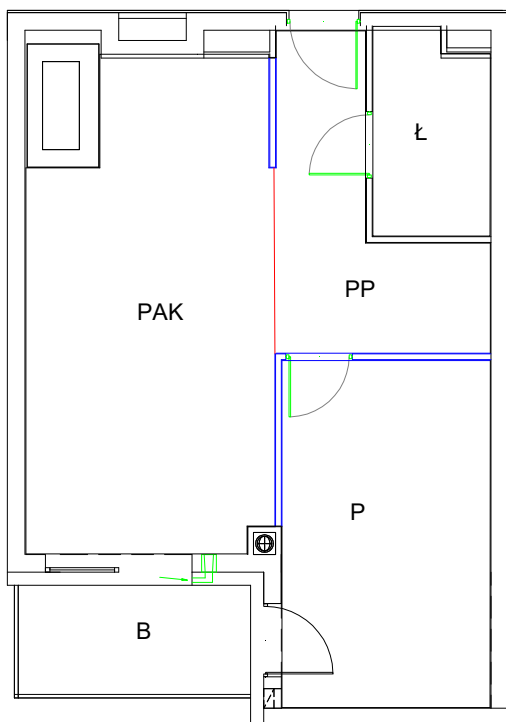


ul. Spadochroniarzy Polskich

ZESTAWIENIE POWIERZCHNI LOKALU

Oznaczenie pomieszczeń	Pomieszczenia w lokalu	Powierzchnia [m ²]
PAK	POKÓJ DZIENNY + ANEKS KUCH.	21,88
P	POKÓJ	13,37
PP	PRZEDPOKÓJ	8,03
Ł	ŁAZIENKA	4,38
RAZEM POWIERZCHNIA POMIESZCZEŃ		47,66
POWIERZCHNIA ŚCIAN DO DEMONTAŻU		0,57
RAZEM POWIERZCHNIA LOKALU		48,23
B	BALKON	4,94

RZUT LOKALU



0 5m
skala 1:100

Uwaga:

- Powierzchnia lokalu została pomierzona i obliczona zgodnie z normą PN-ISO 9836 oraz Rozporządzeniem Ministra Transportu, Budownictwa i Gospodarki Morskiej z dnia 25 kwietnia 2012 r. w sprawie szczegółowego zakresu i formy projektu budowlanego.
- Pomiar został wykonany w dniu 03.01.2022r.
- Opracowanie: mgr inż. Szymon Golus, inż. Krzysztof Tryniecki.