

# SAGARIS

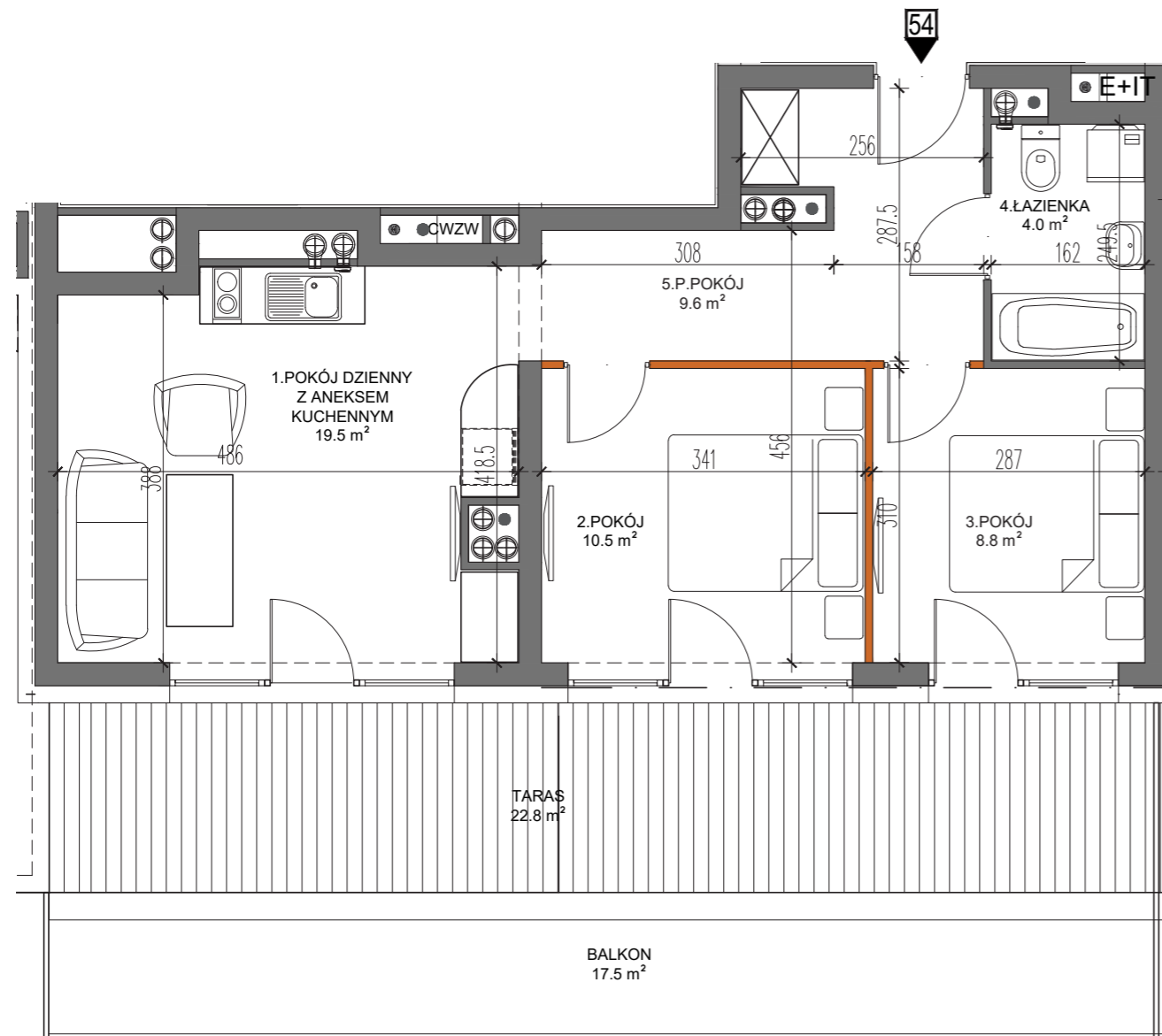
## Apartamenty Dziwnów

DZIWNÓW  
ul. Spadochroniarzy Polskich

Mieszkanie A1.54

Klatka 1

Piętro 3



### MIESZKANIE A1.54

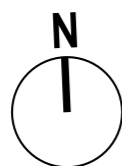
|   |                            |
|---|----------------------------|
| 1 POK. DZIENNY Z ANEKSEM  | 19,50 m <sup>2</sup>       |
| 2 POKÓJ   | 10,50 m <sup>2</sup>       |
| 3 POKÓJ   | 8,80 m <sup>2</sup>        |
| 4 ŁAZIENKA  | 4,00 m <sup>2</sup>        |
| 5 P.POKÓJ   | 9,60 m <sup>2</sup>        |
|  Powierzchnia ścian działowych<br>możliwych do demontażu | 0,77 m <sup>2</sup>        |
| <b>POWIERZCHNIA LOKALU</b>  | <b>53,17 m<sup>2</sup></b> |
| 6 BALKON  | 17,50 m <sup>2</sup>       |
| 7 TARAS   | 22,80 m <sup>2</sup>       |

### PROJEKTANT

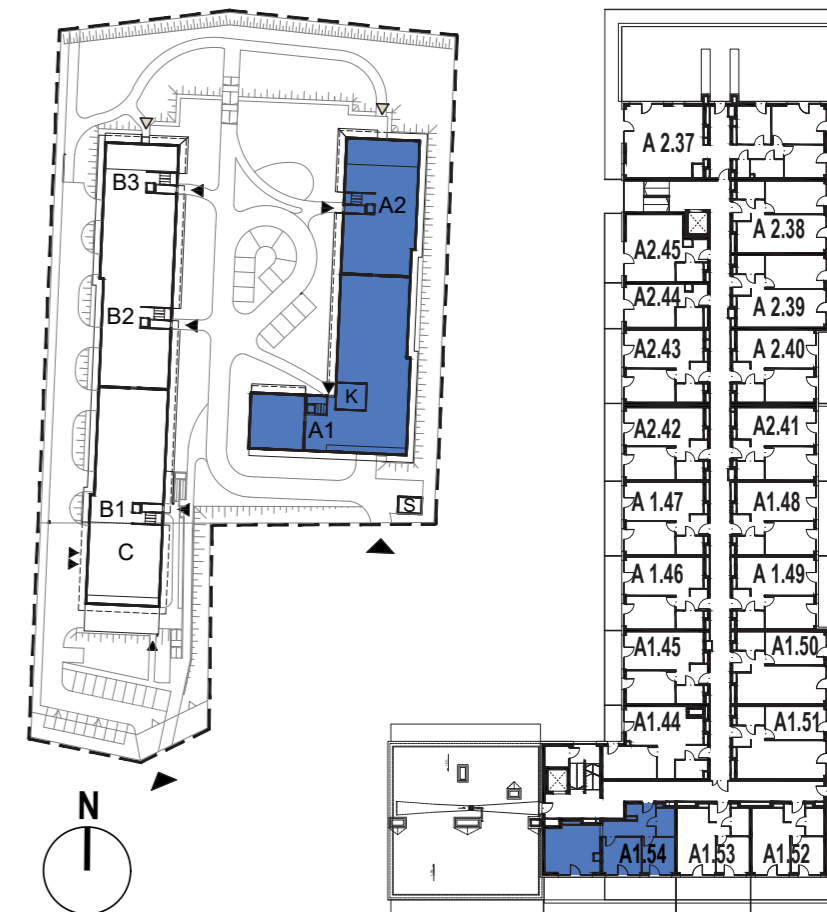


Autorska Pracownia Architektoniczna  
„PROJEKT” Spółka z o.o.  
ul. Jedności 78  
65-018 Zielona Góra

### STRONY ŚWIATA



Prezentowane rzuty zostały załączone w celu przedstawienia rozkładu funkcjonalnego pomieszczeń i należy traktować je poglądowo. Ostateczne wymiary zostaną określone podczas pomiarów powykonawczych i mogą się różnić od podanych. Powierzchnia jest obliczona w świetle pionowych przegród w stanie wykończonym, przy uwzględnieniu tynków i okładzin o grubości 1,5 cm na poziomie podłogi bez uwzględnienia listew przypodłogowych, progów itp. Wymiary są podane w stanie bez wykończenia. Powierzchnia użytkowa lokali oraz pomieszczeń jest określona na podstawie Rozporządzenia Ministra Transportu, Budownictwa i Gospodarki Morskiej z dnia 25.04.2012r. w sprawie szczegółowego zakresu i formy projektu budowlanego oraz przy uwzględnieniu treści Polskiej Normy PN-ISO 9836. Powierzchnia użytkowa uwzględnia powierzchnię elementów nadających się do demontażu. Powierzchnia ogrodu z tarasem może się różnić od powierzchni projektowej.



## SAGARIS

Apartamenty Dziwnów

e-mail: [sprzedaz@sagaris.pl](mailto:sprzedaz@sagaris.pl)

Biurow sprzedaży

SAGARIS  
Wrocław | Poznań |  
Dziwnów  
tel. 690 561 999  
502 421 666