

SAGARIS

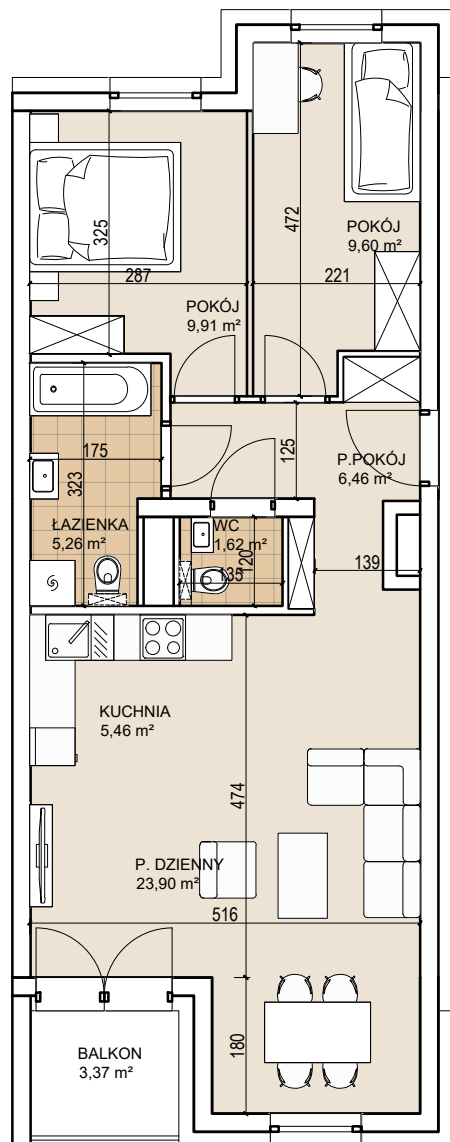
Przystanek Królewiecka

WROCLAW
ul. Wołodyjowskiego

Mieszkanie B.K3.4

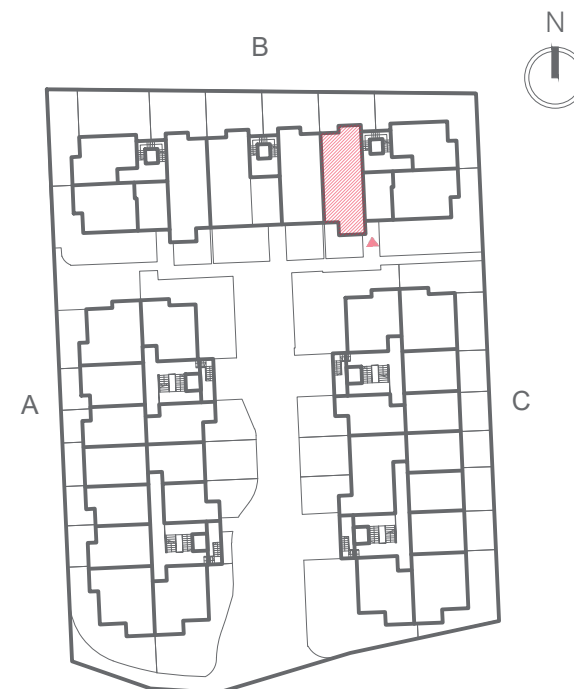
Klatka 3

Piętro 1



POWIERZCHNIA UŻYTKOWA 62,21 m²

1 POKÓJ DZIENNY	23,90 m ²
2 KUCHNIA	5,46 m ²
3 POKÓJ	9,60 m ²
4 POKÓJ	9,91 m ²
5 ŁAZIENKA	5,26 m ²
6 P. POKÓJ	6,46 m ²
7 WC	1,62 m ²
8 BALKON	3,37 m ²



PROJEKTANT



ARCHE Sp. z o.o.
ul. Malarska 19/24 nr lokalu 7
50-111 Wrocław

STRONY ŚWIATA



Prezentowane rzuty zostały załączone w celu przedstawienia rozkładu funkcjonalnego pomieszczeń i należy traktować je poglądowo. Ostateczne wymiary zostaną określone podczas pomiarów powykonawczych i mogą się różnić od podanych.

SAGARIS

Przystanek Królewiecka

e-mail: sprzedaz@sagaris.eu

Biuro sprzedaży

SAGARIS
ul. Chałupnicza 23a
51-503 Wrocław
tel. 502 421 666