

# SAGARIS

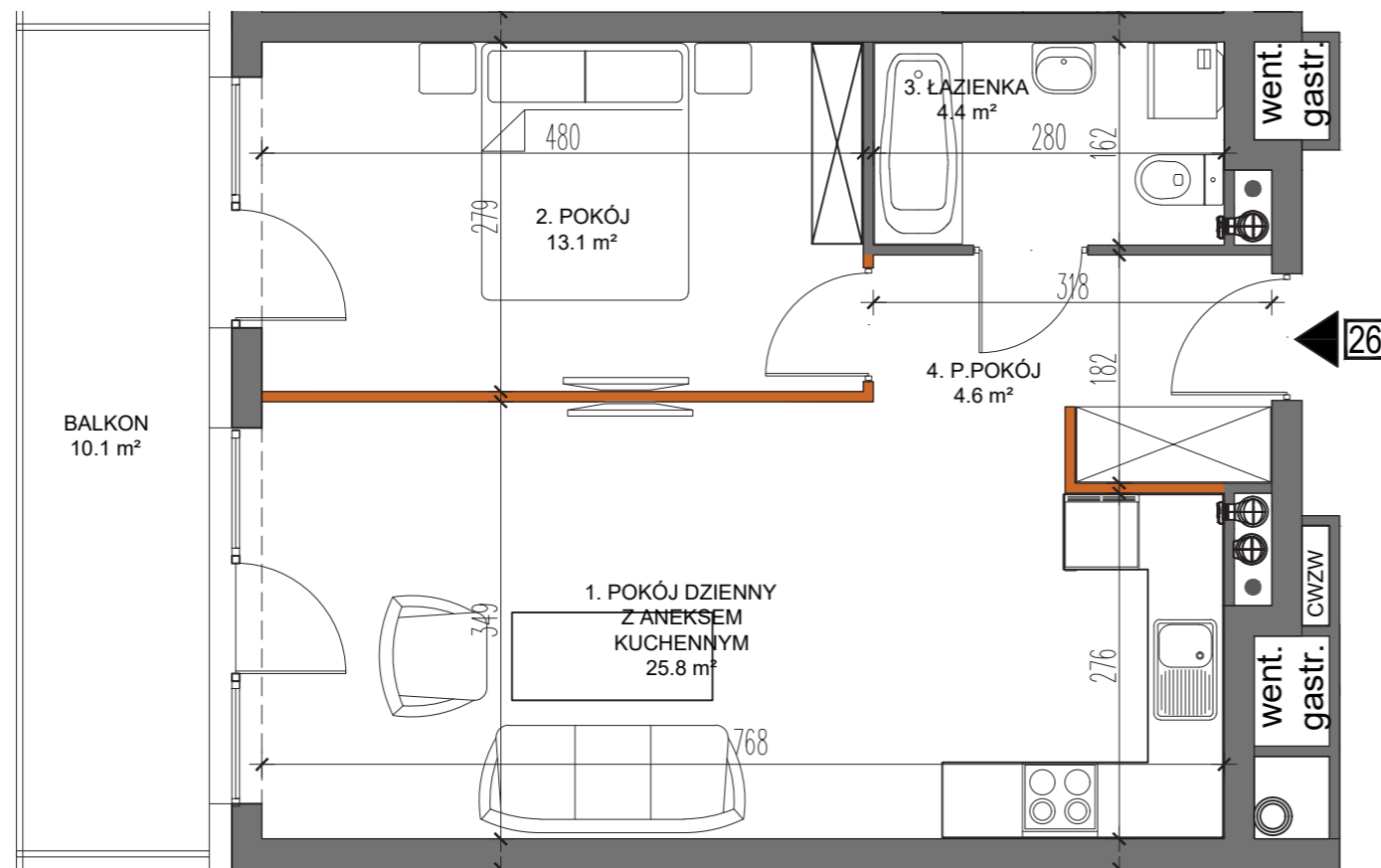
## Apartamenty Dziwnów

DZIWNÓW  
ul. Spadochroniarzy Polskich

Mieszkanie B1.26

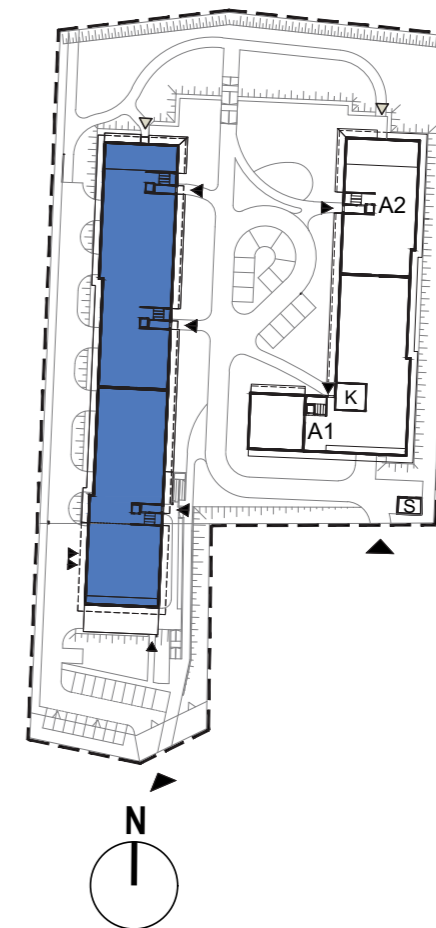
Klatka 1

Piętro 2



### MIESZKANIE B1.26

1 POK. DZIENNY Z ANEKSEM	25,80 m <sup>2</sup>
2 POKÓJ	13,10 m <sup>2</sup>
3 ŁAZIENKA	4,40 m <sup>2</sup>
4 P.POKÓJ	4,60 m <sup>2</sup>
Powierzchnia ścian działowych możliwych do demontażu	0,78 m <sup>2</sup>
<b>POWIERZCHNIA LOKALU</b>	<b>48,68 m<sup>2</sup></b>
5 BALKON	10,10 m <sup>2</sup>



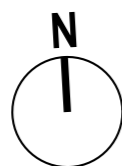
B3.28	B3.29
B3.27	B3.21
B3.26	B3.22
B3.25	B3.23
B3.24	B3.30
B2.29	B2.21
B2.28	B2.22
B2.27	B2.23
B2.26	B2.24
B2.25	B1.31
B1.30	B1.32
B1.29	B1.33
B1.28	B1.34
B1.27	B1.21
B1.26	B1.22
B1.25	B1.23
B1.24	

PROJEKTANT



Autorska Pracownia Architektoniczna  
„PROJEKT” Spółka z o.o.  
ul. Jedności 78  
65-018 Zielona Góra

STRONY ŚWIATA



Prezentowane rzuty zostały załączone w celu przedstawienia rozkładu funkcjonalnego pomieszczeń i należy traktować je poglądowo. Ostateczne wymiary zostaną określone podczas pomiarów powykonawczych i mogą się różnić od podanych. Powierzchnia jest obliczona w świetle pionowych przegród w stanie wykończonym, przy uwzględnieniu tynków i okładzin o grubości 1,5 cm na poziomie podłogi bez uwzględnienia listew przypodłogowych, progów itp. Wymiary są podane w stanie bez wykończenia. Powierzchnia użytkowa lokali oraz pomieszczeń jest określona na podstawie Rozporządzenia Ministra Transportu, Budownictwa i Gospodarki Morskiej z dnia 25.04.2012r. w sprawie szczegółowego zakresu i formy projektu budowlanego oraz przy uwzględnieniu treści Polskiej Normy PN-ISO 9836. Powierzchnia użytkowa uwzględnia powierzchnię elementów nadających się do demontażu. Powierzchnia ogrodu z tarasem może się różnić od powierzchni projektowej.

**SAGARIS**

Apartamenty Dziwnów

e-mail: [sprzedaz@sagaris.pl](mailto:sprzedaz@sagaris.pl)

Biuro sprzedaży

SAGARIS  
Wrocław | Poznań |  
Dziwnów  
tel. 690 561 999  
502 421 666