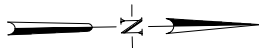


PRZYSTAŃ KRÓLEWIECKA III

WROCLAW
skala 1:100

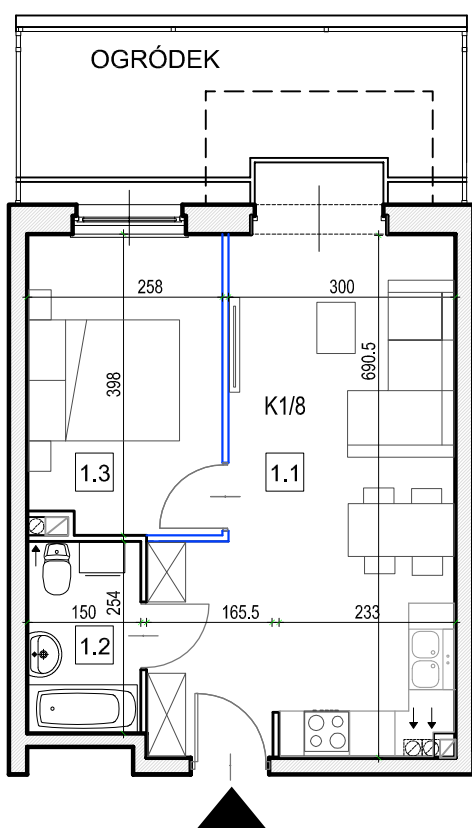


KARTA MIESZKANIA K1/8

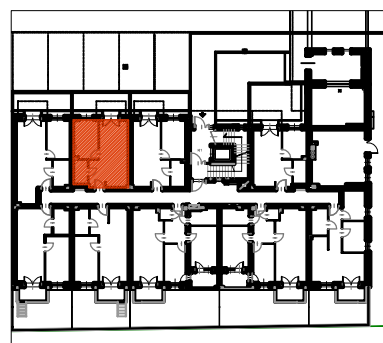
POW. MIESZKANIA 36,92 m²
ILOŚĆ POKOI 2P z aneksem kuchennym
KONDYGNACJA PARTER

ZESTAWIENIE POWIERZCHNI:

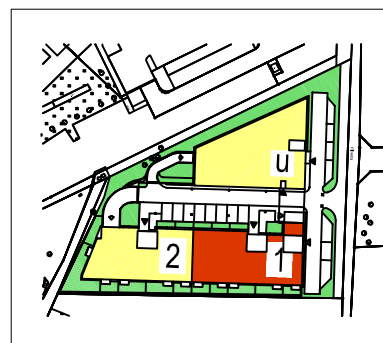
Nr.	Pomieszczenie	Powierzchnia (m ²)
1.1	POKÓJ DZIENNY + ANEKS	23,36
1.2	ŁAZIENKA	3,69
1.3	POKÓJ	9,87
	SUMA	36,92
	OGRÓDEK	13,69



KLATKA K1



PLAN ZESPOŁU



- Ściany możliwe do demontażu
- Ściany konstrukcyjne
- Ściany działowe

Uwaga:

- Aranżacja lokalu mieszkalnego przedstawiona na rzucie jest przykładowa. Niniejsza karta katalogowa opracowana została na podstawie projektu budowlanego. W toku dalszego projektowania mogą wystąpić zmiany w stosunku do informacji zawartych na karcie katalogowej. Urządzenia sanitarne, kuchenne, drzwi wewnętrzne i elementy aranżacji nie stanowią wyposażenia lokali i mają charakter poglądowy.
- Wymiary pomieszczeń, lokalizacje przyborów sanitarnych i inne podane na podstawie projektu wykonawczego. W trakcie budowy mogą wystąpić różnice w stosunku do stanu wynikającego z projektu, wynikające ze specyfikacji prac budowlanych. Wymiary pomieszczeń podane w świetle konstrukcji, bez wykończenia ścian- tynków i okładzin. Wszystkie powierzchnie i wymiary podane na rzucie są orientacyjne a faktyczna powierzchnia zostanie pomierzona po wykonaniu budynku. Karta nie powinna stanowić podstawy doboru mebli, urządzeń i pozostałego wyposażenia. Pomiary w tych celach należy wykonać po wydaniu lokalu.
- Powierzchnie są obliczone w świetle pionowych przegród w stanie wykończonym, przy uwzględnieniu tynków i okładzin o grubości 1,5 cm na poziomie podłogi bez uwzględnienia listew przypodłogowych, progów itp.
- Powierzchnia użytkowa lokali oraz pomieszczeń jest określona na podstawie Rozporządzenia Ministra Transportu, Budownictwa i Gospodarki Morskiej z dnia 11.09.2020 r. w sprawie szczegółowego zakresu i formy projektu budowlanego oraz przy uwzględnieniu treści Polskiej Normy PN-ISO 9836:2015-12. Informujemy, że rezygnacja ze ścian działowych wpływa na powierzchnię użytkową.
- Informacje na karcie nie stanowią oferty handlowej w rozumieniu art. 66 kodeksu cywilnego.

INWESTOR: **SAGARIS**

INWESTYCJA : PRZYSTAŃ KRÓLEWIECKA III

BIURO SPRZEDAŻY
WROCLAW tel: 690 461 999
e-mail: ksobol@sagaris.pl

PROJEKTANT: WOJEWÓDZKIE BIURO PROJEKTÓW
WE WROCLAWIU SP. Z O. O.