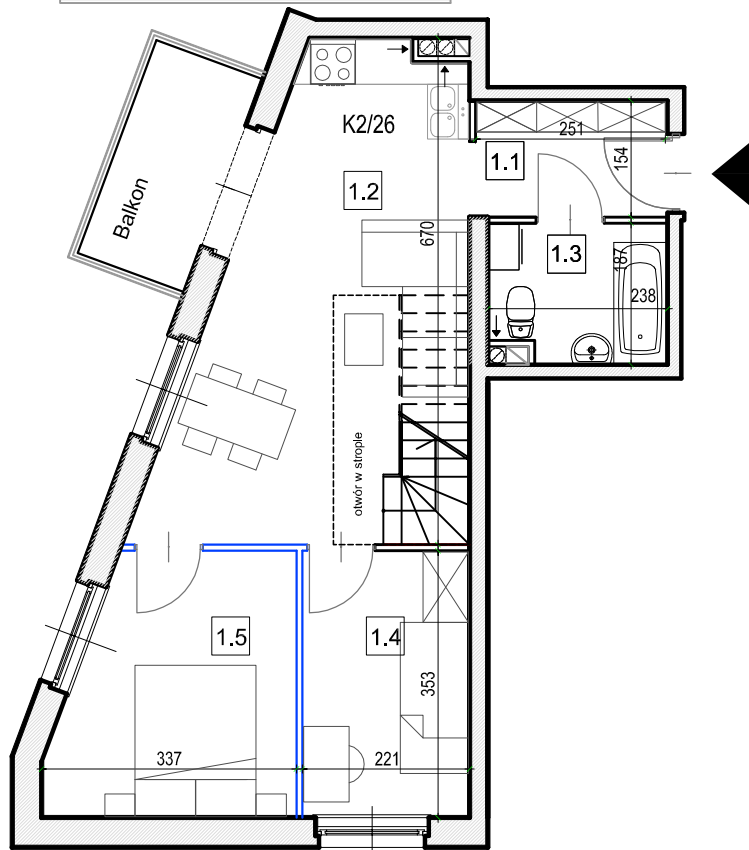
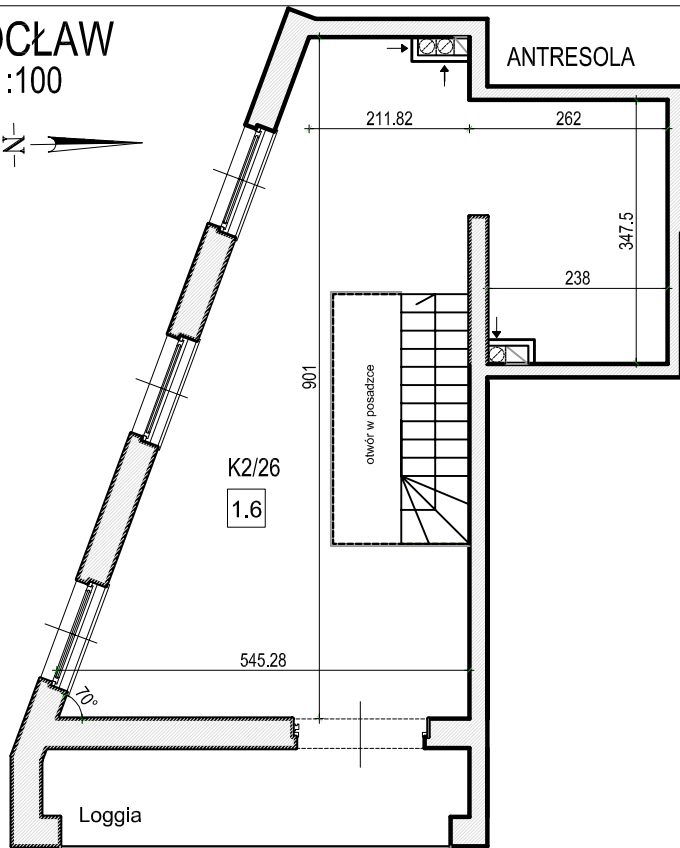
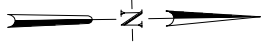


PRZYSTAŃ KRÓLEWIECKA III

WROCLAW
skala 1:100



Uwaga:

1. Aranżacja lokalu mieszkalnego przedstawiona na rzucie jest przykładowa. Niniejsza karta katalogowa opracowana została na podstawie projektu budowlanego. W toku dalszego projektowania mogą wystąpić zmiany w stosunku do informacji zawartych na karcie katalogowej. Urządzenia sanitarne, kuchenne, drzwi wewnętrzne i elementy aranżacji nie stanowią wyposażenia lokali i mają charakter poglądowy.
2. Wymiary pomieszczeń, lokalizacje przyborów sanitarnych i inne podane na podstawie projektu wykonawczego. W trakcie budowy mogą wystąpić różnice w stosunku do stanu wynikającego z projektu, wynikające ze specyfikacji prac budowlanych. Wymiary pomieszczeń podane w świetle konstrukcji, bez wykończenia ścian- tynków i okładzin. Wszystkie powierzchnie i wymiary podane na rzucie są orientacyjne a faktyczna powierzchnia zostanie pomierzona po wykonaniu budynku. Karta nie powinna stanowić podstawy doboru mebli, urządzeń i pozostałego wyposażenia. Pomiary w tych celach należy wykonać po wydaniu lokalu.
3. Powierzchnie są obliczone w świetle pionowych przegród w stanie wykończonym, przy uwzględnieniu tynków i okładzin o grubości 1,5 cm na poziomie podłogi bez uwzględnienia listew przypodłogowych, progów itp.
4. Powierzchnia użytkowa lokali oraz pomieszczeń jest określona na podstawie Rozporządzenia Ministra Transportu, Budownictwa i Gospodarki Morskiej z dnia 11.09.2020 r. w sprawie szczegółowego zakresu i formy projektu budowlanego oraz przy uwzględnieniu treści Polskiej Normy PN-ISO 9836:2015-12. Informujemy, że rezygnacja ze ścian działowych wpływa na powierzchnię użytkową.
5. Informacje na karcie nie stanowią oferty handlowej w rozumieniu art. 66 kodeksu cywilnego.

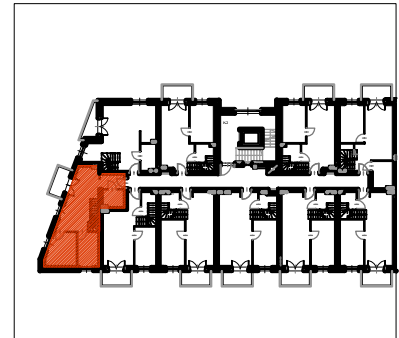
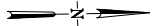
KARTA MIESZKANIA K2/26

POW. MIESZKANIA 83,69 m²
ILOŚĆ POKOI 3P z aneksem kuchennym
+ ANTRESOLA
KONDYGNACJA II PIĘTRO

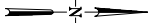
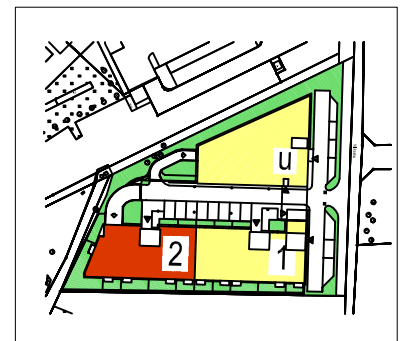
ZESTAWIENIE POWIERZCHNI:

Nr.	Pomieszczenie	Powierzchnia (m ²)
1.1	PRZEDPOKÓJ	3,90
1.2	POKÓJ DZIENNY + ANEKS	21,95
1.3	ŁAZIENKA	4,13
1.4	POKÓJ	7,63
1.5	POKÓJ	10,26
1.6	ANTRESOLA	35,92
	SUMA	83,79
	BALKON	4,50
	LOGGIA	7,16

KLATKA K2



PLAN ZESPOŁU



- Ściany możliwe do demontażu
- Ściany konstrukcyjne
- Ściany działowe
- Otwór w stropie i posadzce

INWESTOR: **SAGARIS**

INWESTYCJA : PRZYSTAŃ KRÓLEWIECKA III

BIURO SPRZEDAŻY

WROCLAW tel: 690 461 999

e-mail: ksobol@sagaris.pl

PROJEKTANT: WOJEWÓDZKIE BIURO PROJEKTÓW
WE WROCLAWIU SP. Z O. O.