

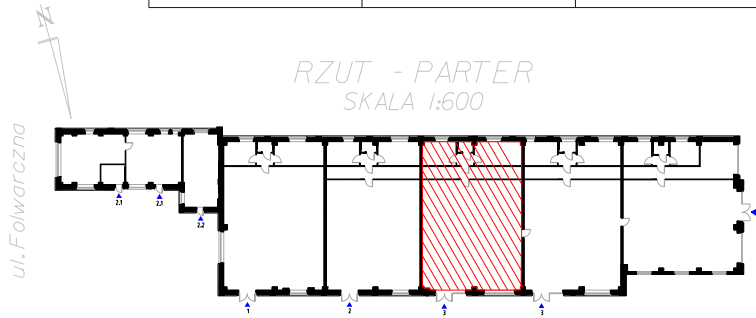
INWENTARYZACJA POWIERZCHNI LOKALU USŁUGOWEGO

Poznań, ul. Folwarczna 18A

Funkcja lokalu	Powierzchnia lokalu [m ²]	Numer lokalu	Kondygnacja
lokal usługowy - funkcja handlowa	209,73	3A	I - parter

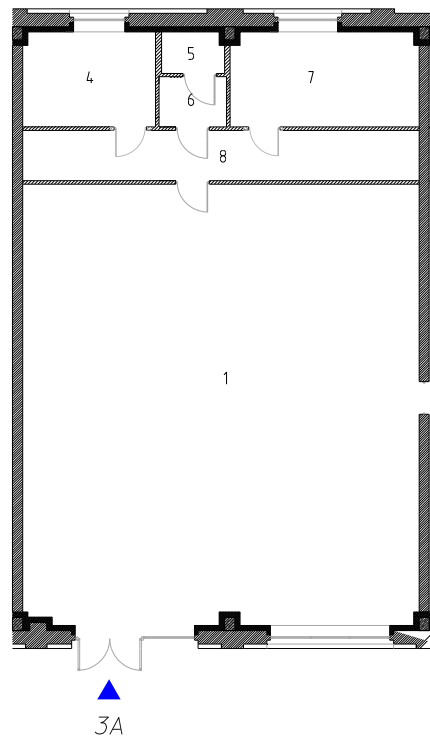
Określenie położenia budynku wg jednostek podziału stosowanych w ewidencji gruntów i budynków

Gmina	Obręb ewidencyjny	Nr działki ewidencyjnej	Ulica	Nr porządkowy
Poznań - miasto	Kobylepole	21/9, 21/10	Folwarczna	18A



Zestawienie powierzchni lokalu		
Oznaczenie pomieszczeń	Pomieszczenia w lokalu	Powierzchnia
1	Powierzchnia handlowa 1	158,37 m ²
2	Pomieszczenie socjalne	11,24 m ²
3	WC personel	2,38 m ²
4	Przedsiónek	2,96 m ²
5	Zaplecze	16,67 m ²
6	Powierzchnia magazynowa	18,11 m ²
Powierzchnia lokalu usługowego		209,73 m ²

RZUT LOKALU



Uwaga:

1. Powierzchnia lokalu została pomierzona i obliczona na podstawie bezpośredniego pomiaru zgodnie z normą PN-ISO 9836 oraz Rozporządzeniem Ministra Transportu, Budownictwa i Gospodarki Morskiej z dnia 25 kwietnia 2012 r. w sprawie szczegółowego zakresu i formy projektu budowlanego

2. Pomiar został wykonany w dniu 28.07.2022 r.

0  5m
SKALA 1:50