

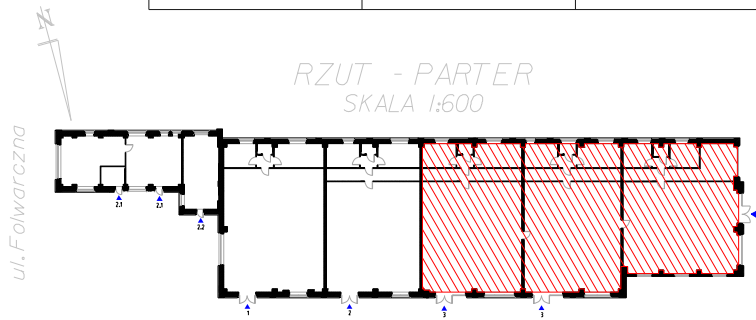
INWENTARYZACJA POWIERZCHNI LOKALU USŁUGOWEGO

Poznań, ul. Folwarczna 18A

| Funkcja lokalu | Powierzchnia lokalu [m ²] | Numer lokalu | Kondygnacja |
|-----------------------------------|---------------------------------------|--------------|-------------|
| lokal usługowy - funkcja handlowa | 618.42 | 3 | I - parter |

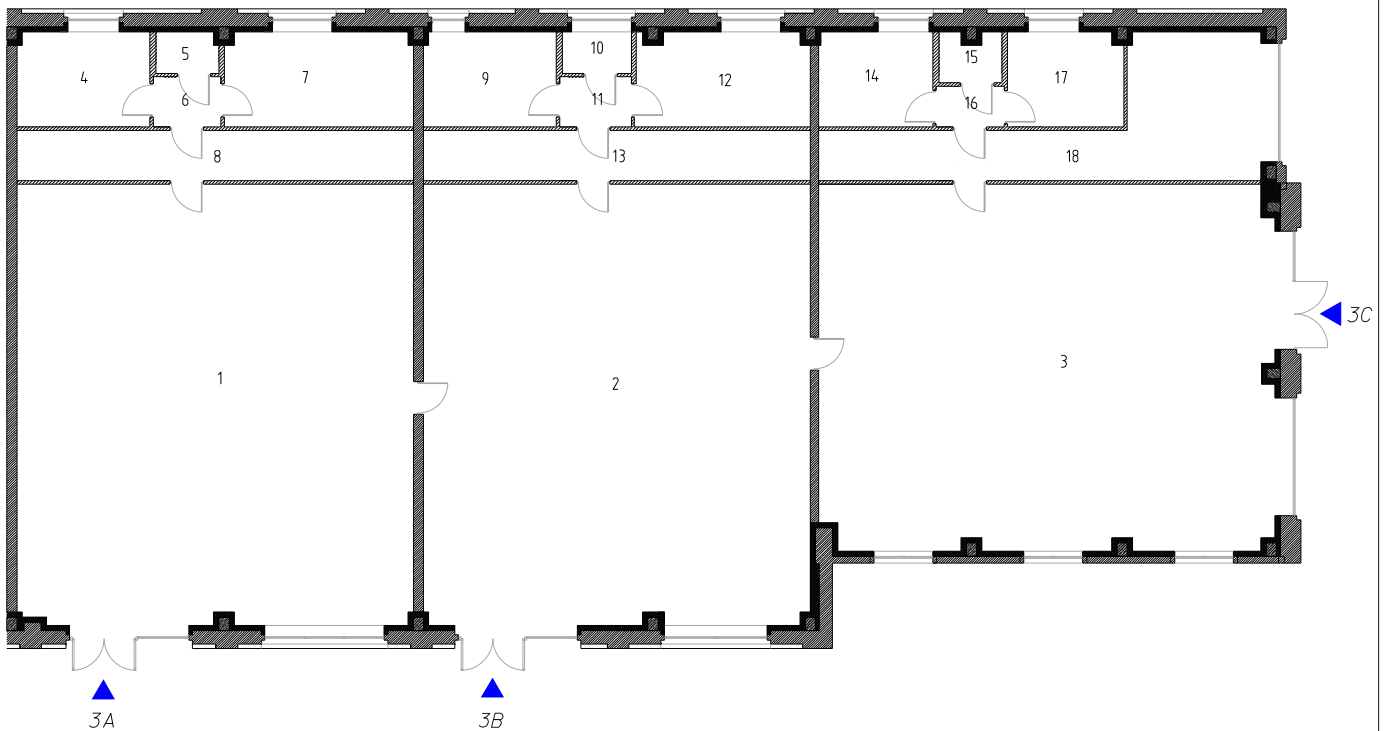
Określenie położenia budynku wg jednostek podziału stosowanych w ewidencji gruntów i budynków

| Gmina | Obręb ewidencyjny | Nr działki ewidencyjnej | Ulica | Nr porządkowy |
|-----------------|-------------------|-------------------------|------------|---------------|
| Poznań - miasto | Kobylepole | 21/9, 21/10 | Folwarczna | 18A |



| Zestawienie powierzchni lokalu | | |
|--------------------------------|-------------------------|-----------------------|
| Oznaczenie pomieszczeń | Pomieszczenia w lokalu | Powierzchnia |
| 1 | Powierzchnia handlowa 1 | 158.37 m ² |
| 2 | Powierzchnia handlowa 2 | 151.45 m ² |
| 3 | Powierzchnia handlowa 3 | 148.01 m ² |
| 4 | Pomieszczenie socjalne | 11.24 m ² |
| 5 | WC personel | 2.38 m ² |
| 6 | Przedsiónek | 2.96 m ² |
| 7 | Zaplecze | 16.67 m ² |
| 8 | Powierzchnia magazynowa | 18.11 m ² |
| 9 | Pomieszczenie socjalne | 11.69 m ² |
| 10 | WC personel | 2.89 m ² |
| 11 | Przedsiónek | 3.26 m ² |
| 12 | Zaplecze | 14.91 m ² |
| 13 | Powierzchnia magazynowa | 17.66 m ² |
| 14 | Pomieszczenie socjalne | 10.82 m ² |
| 15 | WC personel | 3.21 m ² |
| 16 | Przedsiónek | 2.53 m ² |
| 17 | Zaplecze | 10.57 m ² |
| 18 | Powierzchnia magazynowa | 31.65 m ² |
| Powierzchnia lokalu usługowego | | 618.42 m ² |

RZUT LOKALU



Uwaga:

1. Powierzchnia lokalu została pomierzona i obliczona na podstawie bezpośredniego pomiaru zgodnie z normą PN-ISO 9836 oraz Rozporządzeniem Ministra Transportu, Budownictwa i Gospodarki Morskiej z dnia 25 kwietnia 2012 r. w sprawie szczegółowego zakresu i formy projektu budowlanego

2. Pomiar został wykonany w dniu 28.07.2022 r.

0 5m
SKALA 1:50