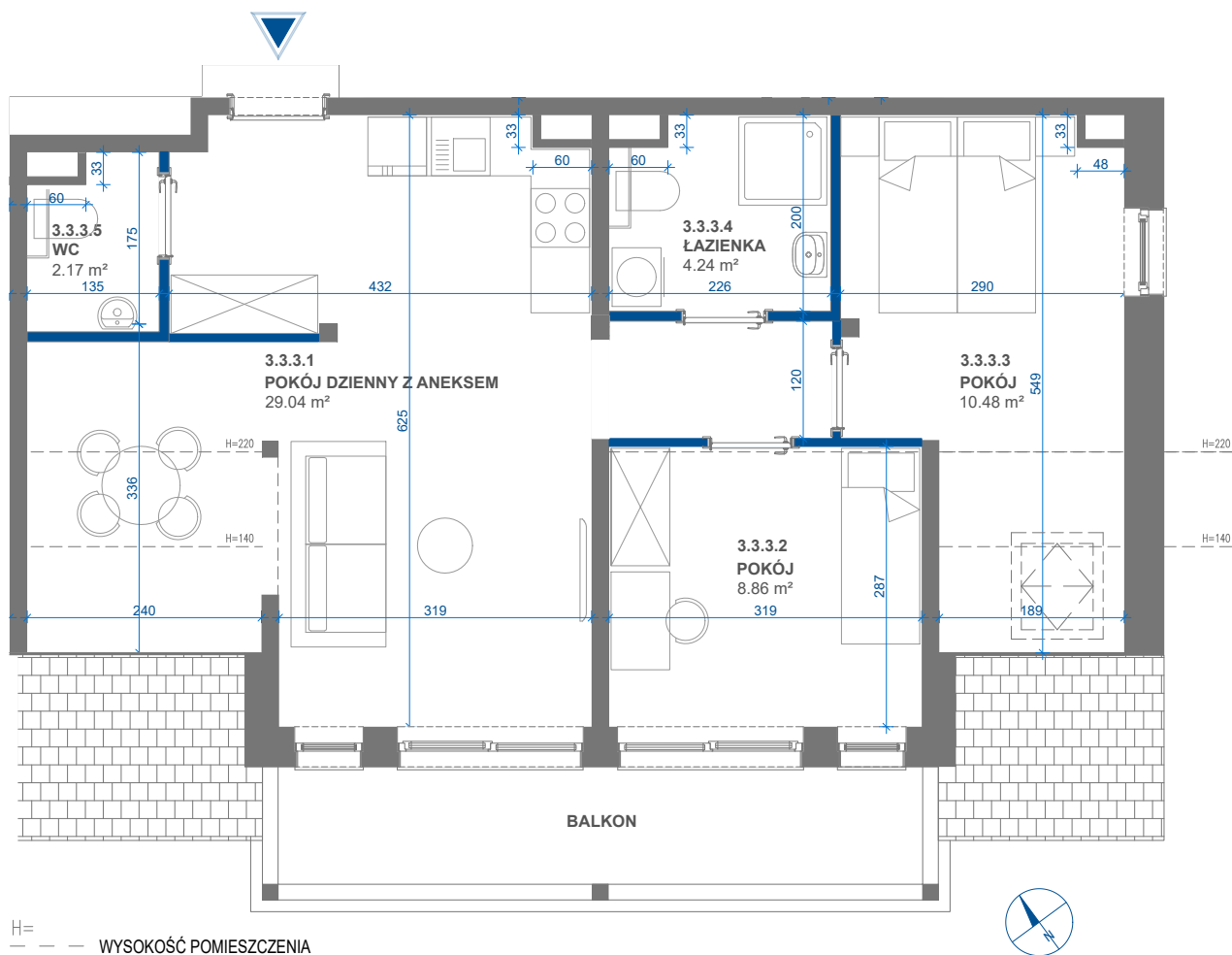


SAGARIS

Szklarska Village



H= — — — WYSOKOŚĆ POMIESZCZENIA

Uwaga:

1. Aranżacja lokalu mieszkalnego przedstawiona na rzucie jest przykładowa. Niniejsza karta katalogowa opracowana została na podstawie projektu budowlanego. W toku dalszego projektowania mogą wystąpić zmiany w stosunku do informacji zawartych na karcie katalogowej. Urządzenia sanitarne, kuchenne, drzwi wewnętrzne i elementy aranżacji nie stanowią wyposażenia lokali i mają charakter poglądowy.
2. Wymiary pomieszczeń, lokalizacje przyborów sanitarnych i inne podane na podstawie projektu wykonawczego. W trakcie budowy mogą wystąpić różnice w stosunku do stanu wynikającego z projektu, wynikające ze specyfikacji prac budowlanych. Wymiary pomieszczeń podane w świetle konstrukcji, bez wykończenia ścian- tynków i okładzin. Karta nie powinna stanowić podstawy doboru mebli, urządzeń i pozostałego wyposażenia. Pomiary w tych celach należy wykonać po wydaniu lokalu.
3. Powierzchnie są obliczone w świetle pionowych przegród w stanie wykończonym, przy uwzględnieniu tynków i okładzin o grubości 0,5 cm lub 1,5 cm, na poziomie podłogi bez uwzględnienia listew przypodłogowych, progów itp.
4. Powierzchnia użytkowa lokali oraz pomieszczeń jest określona na podstawie Rozporządzenia Ministra Transportu, Budownictwa i Gospodarki Morskiej z dnia 11.09.2020 r. w sprawie szczegółowego zakresu i formy projektu budowlanego oraz przy uwzględnieniu treści Polskiej Normy PN-ISO 9836:2015-12. Informujemy, że rezygnacja ze ścian działowych wpływa na powierzchnię użytkową.
5. Informacje na karcie nie stanowią oferty handlowej w rozumieniu art. 66 kodeksu cywilnego.
6. Rzeczywista wielkość i kształt balkonu/tarasu zostaną ostatecznie podane po zakończeniu budowy. Powierzchnia i kształt balkonu/tarasu jest szacunkowa i nie ma wpływu na cenę balkonu/tarasu.

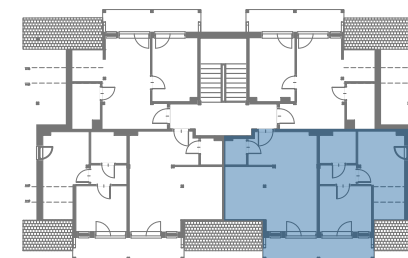
NUMER BUDYNKU	NUMER LOKALU	POWIERZCHNIA
3	3.3.3.	54.79 m²
LICZBA POKOI	PIĘTRO	
3	2	

ZESTAWIENIE POWIERZCHNI

NUMER	NAZWA POMIESZCZENIA	POWIERZCHNIA
3.3.3.1	POKÓJ DZIENNY Z ANEKSEM	29.04 m ²
3.3.3.2	POKÓJ	8.86 m ²
3.3.3.3	POKÓJ	10.48 m ²
3.3.3.4	ŁAZIENKA	4.24 m ²
3.3.3.5	WC	2.17 m ²
POWIERZCHNIA LOKALU		54.79 m²
	BALKON	~7.88 m ²

LEGENDA

- ŚCIANY DZIAŁOWE
- ŚCIANY KONSTRUKCYJNE



SAGARIS



PZFD

Polski Związek
Firm Deweloperskich

[sprzedaż@sagaris.pl](mailto:sprzedaz@sagaris.pl)

www.sagaris.pl

INWESTOR

NALEŻYMY DO