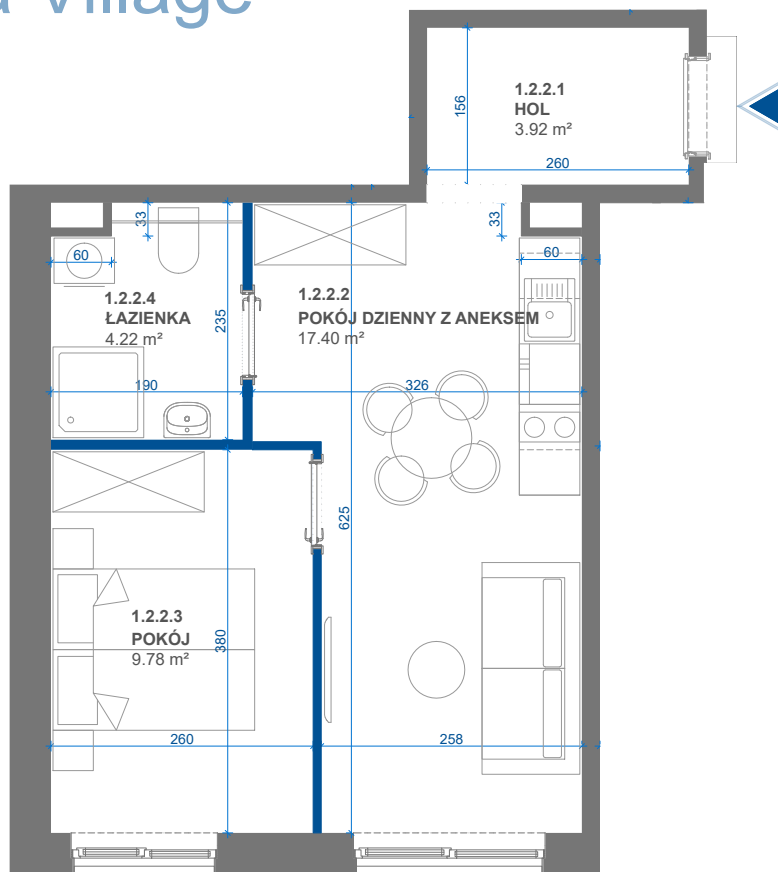


# SAGARIS

## Szklarska Village





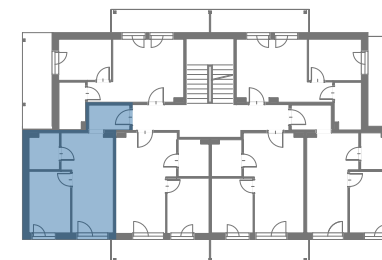
NUMER BUDYNKU	NUMER LOKALU	POWIERZCHNIA
<b>1</b>	<b>1.2.2.</b>	<b>35.32 m<sup>2</sup></b>
LICZBA POKOI	PIĘTRO	
<b>2</b>	<b>1</b>	

### ZESTAWIENIE POWIERZCHNI

NUMER	NAZWA POMIESZCZENIA	POWIERZCHNIA
1.2.2.1	HOL	3.92 m <sup>2</sup>
1.2.2.2	POKÓJ DZIENNY Z ANEKSEM	17.40 m <sup>2</sup>
1.2.2.3	POKÓJ	9.78 m <sup>2</sup>
1.2.2.4	ŁAZIENKA	4.22 m <sup>2</sup>
<b>POWIERZCHNIA LOKALU</b>		<b>35.32 m<sup>2</sup></b>

### LEGENDA

	ŚCIANY DZIAŁOWE
	ŚCIANY KONSTRUKCYJNE



#### Uwaga:

- Aranżacja lokalu mieszkalnego przedstawiona na rzucie jest przykładowa. Niniejsza karta katalogowa opracowana została na podstawie projektu budowlanego. W toku dalszego projektowania mogą wystąpić zmiany w stosunku do informacji zawartych na karcie katalogowej. Urządzenia sanitarne, kuchenne, drzwi wewnętrzne i elementy aranżacji nie stanowią wyposażenia lokali i mają charakter poglądowy.
- Wymiary pomieszczeń, lokalizacje przyborów sanitarnych i inne podane na podstawie projektu wykonawczego. W trakcie budowy mogą wystąpić różnice w stosunku do stanu wynikające z projektu, wynikające ze specyfikacji prac budowlanych. Wymiary pomieszczeń podane w świetle konstrukcji, bez wykończenia ścian- tynków i okładzin. Karta nie powinna stanowić podstawy doboru mebli, urządzeń i pozostałego wyposażenia. Pomiary w tych celach należy wykonać po wydaniu lokalu.
- Powierzchnie są obliczone w świetle pionowych przegród w stanie wykończonym, przy uwzględnieniu tynków i okładzin o grubości 0,5 cm lub 1,5 cm, na poziomie podłogi bez uwzględnienia listew przypodłogowych, progów itp.
- Powierzchnia użytkowa lokali oraz pomieszczeń jest określona na podstawie Rozporządzenia Ministra Transportu, Budownictwa i Gospodarki Morskiej z dnia 11.09.2020 r. w sprawie szczegółowego zakresu i formy projektu budowlanego oraz przy uwzględnieniu treści Polskiej Normy PN-ISO 9836:2015-12. Informujemy, że rezygnacja ze ścian działowych wpływa na powierzchnię użytkową.
- Informacje na karcie nie stanowią oferty handlowej w rozumieniu art. 66 kodeksu cywilnego.
- Rzeczywista wielkość i kształt balkonu/tarasu zostaną ostatecznie podane po zakończeniu budowy. Powierzchnia i kształt balkonu/tarasu jest szacunkowa i nie ma wpływu na cenę balkonu/tarasu.

# SAGARIS



## PZFD

Polski Związek  
Firm Deweloperskich

[sprzedaż@sagaris.pl](mailto:sprzedaz@sagaris.pl)

[www.sagaris.pl](http://www.sagaris.pl)

INWESTOR

NALEŻYMY DO