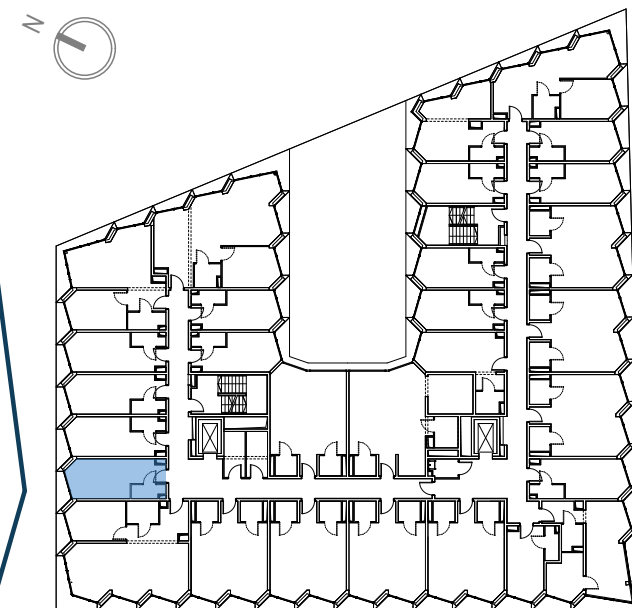
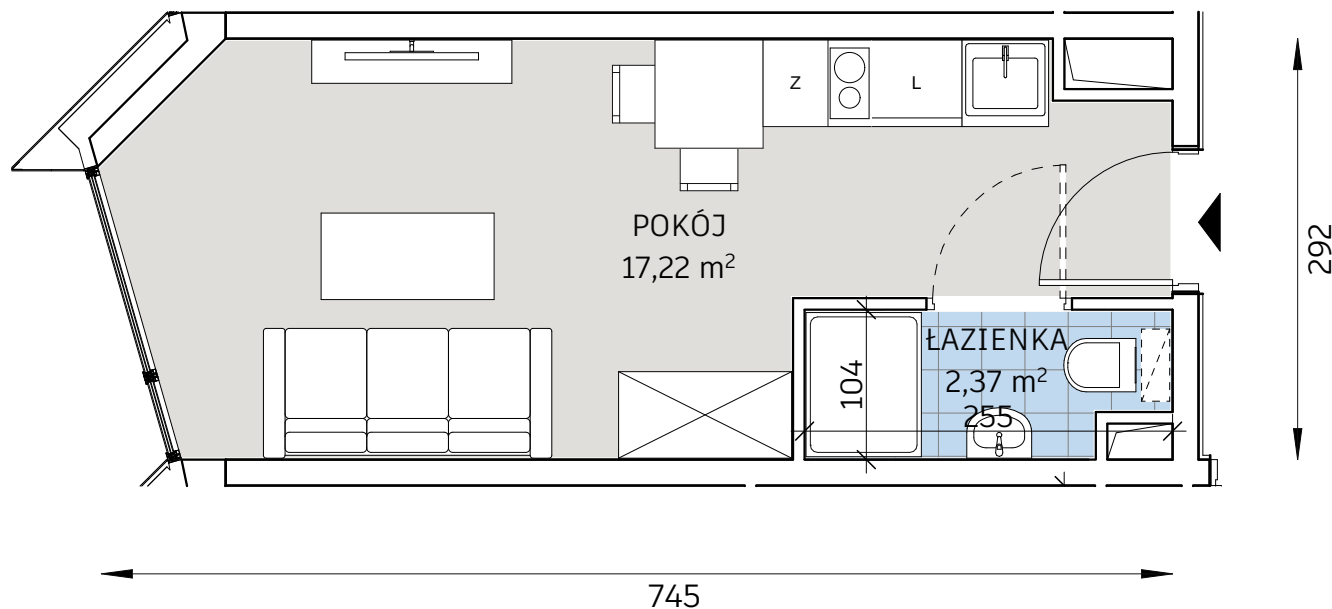


SAGARIS Kępa

Lokal 3.89

Piętro 3

STRONY ŚWIATA



PROJEKTANT



LEŚNIAŃSKI PROJEKTOWANIE

ul. Mariana Smoluchowskiego 22/8a
50-372 Wrocław

Prezentowane rzuty zostały załączone w celu przedstawienia rozkładu funkcjonalnego pomieszczeń i należy traktować je poglądowo. Wymiary pomieszczeń, lokalizację przyrządów sanitarnych i inne podano na podstawie projektu budowlanego. W toku budowy mogą wystąpić różnice w stosunku do stanu wynikającego z projektu, wynikające ze specyfiki prac budowlanych. Ostateczne wymiary zostaną określone podczas pomiarów powykonawczych i mogą się różnić od podanych. Powierzchnia jest obliczona w świetle pionowych przegród w stanie wykończonym, przy uwzględnieniu tynków i okładzin o grubości 1,5 cm na poziomie podłogi bez uwzględnienia listew przypodłogowych, progów itp. Wymiary są podane w stanie bez wykończenia. Powierzchnia użytkowa lokali oraz pomieszczeń jest określona na podstawie Rozporządzenia Ministra Transportu, Budownictwa i Gospodarki Morskiej z dnia 25.04.2012r. w sprawie szczegółowego zakresu i formy projektu budowlanego oraz przy uwzględnieniu treści Polskiej Normy PN-ISO 9836. Powierzchnia użytkowa uwzględnia powierzchnię elementów nadających się do demontażu (rury, kanaty, ścianki działowe).

LOKAL 3.89

1 POKÓJ 17,22 m²

2 ŁAZIENKA 2,37 m²

POWIERZCHNIA LOKALU 19,59 m²

SAGARIS Kępa

Biuro sprzedaży

e-mail: sprzedaz@sagaris.pl

ksobol@sagaris.pl

tel. 502 421 666

690 461 999